

РОССИЙСКАЯ ФЕДЕРАЦИЯ
ООО "ОренбургПроектСтройЭкспертиза"

РАБОЧИЙ ПРОЕКТ

Капитальный ремонт крыши и фасада
многоквартирного дома расположенного по адресу:
Оренбургская обл., гор.Орск, ул. Медногорская, д. 24.

032.04.16–АС

г. Оренбург 2016г.

РОССИЙСКАЯ ФЕДЕРАЦИЯ
ООО "ОренбургПроектСтройЭкспертиза"

РАБОЧИЙ ПРОЕКТ

Капитальный ремонт крыши и фасада
многоквартирного дома расположенного по адресу:
Оренбургская обл., гор.Орск, ул. Медногорская, д. 24.

032.04.16–АС

ГИП _____Куриенко А.В.

г. Оренбург 2016г.

4 За условную отметку 0,000 принят существующий уровень чистого пола первого этажа

5 Уровень ответственности здания – II.
Степень огнестойкости – II.

6 Данные для расчетов:
Климатический район – IIIА
Расчетная температура наружного воздуха – минус 32°С.
Расчетная нагрузка от снега для IV района по СП 20.13330.2011 – 240 кг/м².
Нормативный скоростной напор ветра для III района по СП 20.13330.2011– 38 кг/м².
Полезные нагрузки и нагрузки от собственного веса приняты по СП 20.13330.2011.

7. На основании задания на проектирование, рабочим проектом предусмотрены следующие виды работ по демонтажу:

- демонтаж оконных блоков в подъездах здания;
- удаление лакокрасочного покрытия с фасадов здания;
- демонтаж 20% штукатурного слоя фасада

8. На основании задания на проектирование, рабочим проектом предусмотрены следующие виды работ:

- монтаж оконных блоков в подъездах здания;
- оштукатуривание фасада
- покраска фасада;
- покраска цоколя;
- монтаж козырьков над входами в подъезд

9. Выполнить оштукатуривание разрушенных участков отделочного слоя фасада, затем выполнить покраску водоземлюсионной краской для наружных работ фасад здания. Перед покраской удалить существующие покрытия. Площадь фасадов 938.59м.кв.

11. Выполнить покраску перхлорвиниловой краской ХВ–161 цоколь здания. Перед покраской обработать цоколь битумной грунтовкой. Площадь цоколя 78.12м.кв.

10. Окна замаркированы на схеме.

- До изготовления окон размеры проемов уточнить по месту.
- Окна ОК–1 изготовлены из профилей ПВХ.
- Остекление окон – однокамерный стеклопакет (открывающийся) (ГОСТ 24866–99) из стекла толщиной 6 мм.

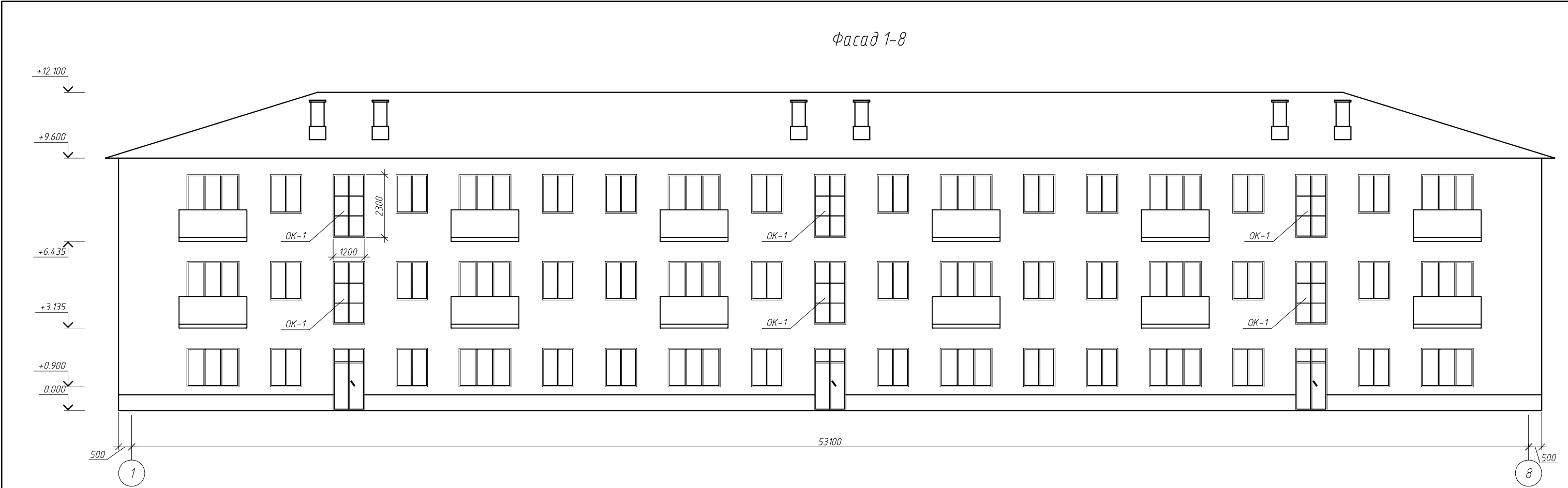
Коэффициент приведенного сопротивления теплопередаче равен или более 0,51 м²*С/Вт.

- После установки окна выполнить ремонт откосов. (оштукатурить, отшпательвать и окрасить акриловой краской 2 два слоя.

Ширина откоса 200мм. Длина откоса на одно окно 7.0 п.м.

11. Газовые трубы окрасить масляной краской желтого цвета в 2 слоя площадью – 19,7 м.кв.

						032.03/2016 АС			
						Многоквартирный дом расположенный по адресу: Оренбургская обл., гор. Орск, ул. Медногорская, д. 24.			
Изм.	Кол. уч.	Лист	№ док.	Подп.	Дата				
Разработ.	Рагулин					Капитальный ремонт конструкций фасада	Стадия	Лист	Листов
Проверил	Еретин						Р	1.2	5
						Общие данные (окончание)	ООО "УСЭМ"		



Спецификация элементов заполнения проемов

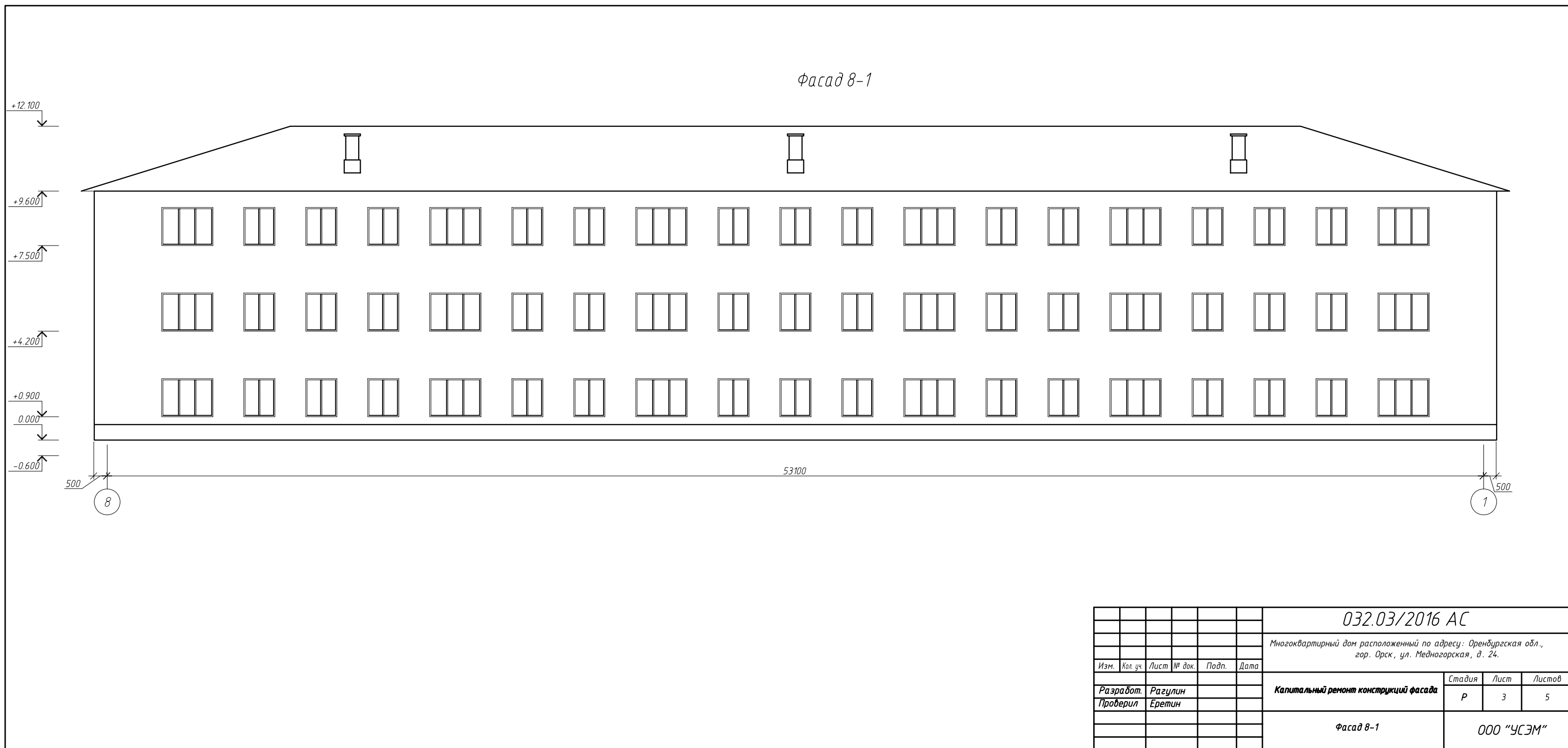
	Обозначение	Наименование	Кол.	Масса, ед., кг	Примечание
	ГОСТ 30674-99	1200x2300(н)	6		шт.

Спецификация демонтажа элементов заполнения проемов

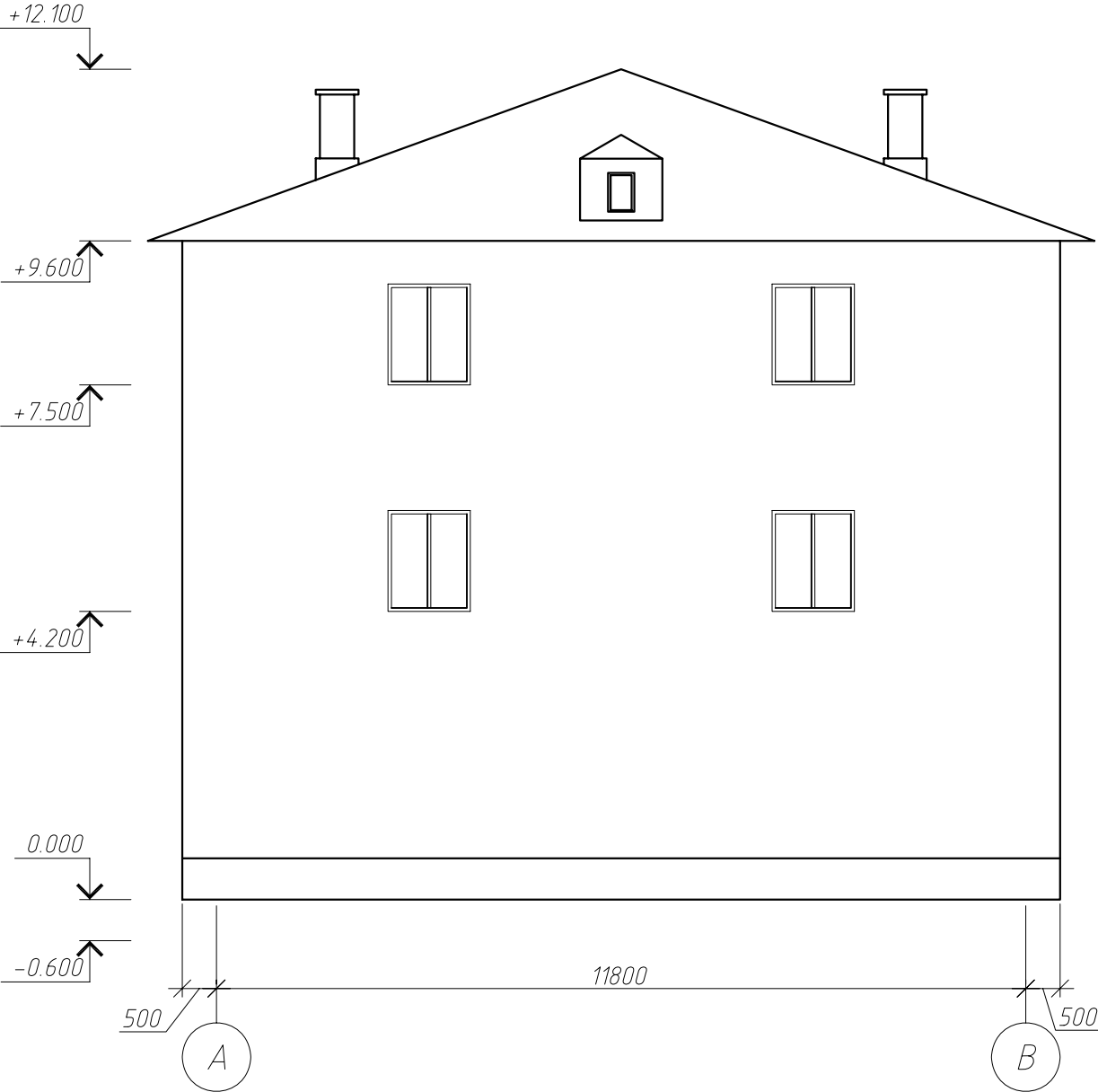
Поз.	Обозначение	Наименование	Кол.	Масса, ед., кг
ОК1	ГОСТ 30674-99	1200x2300(н)	6	

1. Окна замаркированы на схеме.
2. До изготовления окон размеры проемов уточнить по месту.
3. Окна ОК-1 изготовлены из профилей ПВХ.
4. Остекление окон – двухкамерный стеклопакет (ГОСТ 24866-99) из стекла толщиной 6 мм. Коэффициент приведенного сопротивления теплопередаче равен или более 0,51 м²*С/Вт.
5. После установки окна выполнить ремонт откосов. (оштукатурить, отштатпледать и окрасить масляной краской 2 два слоя. Ширина откоса 200мм. Длина откоса на одно окна 5.4 п.м.

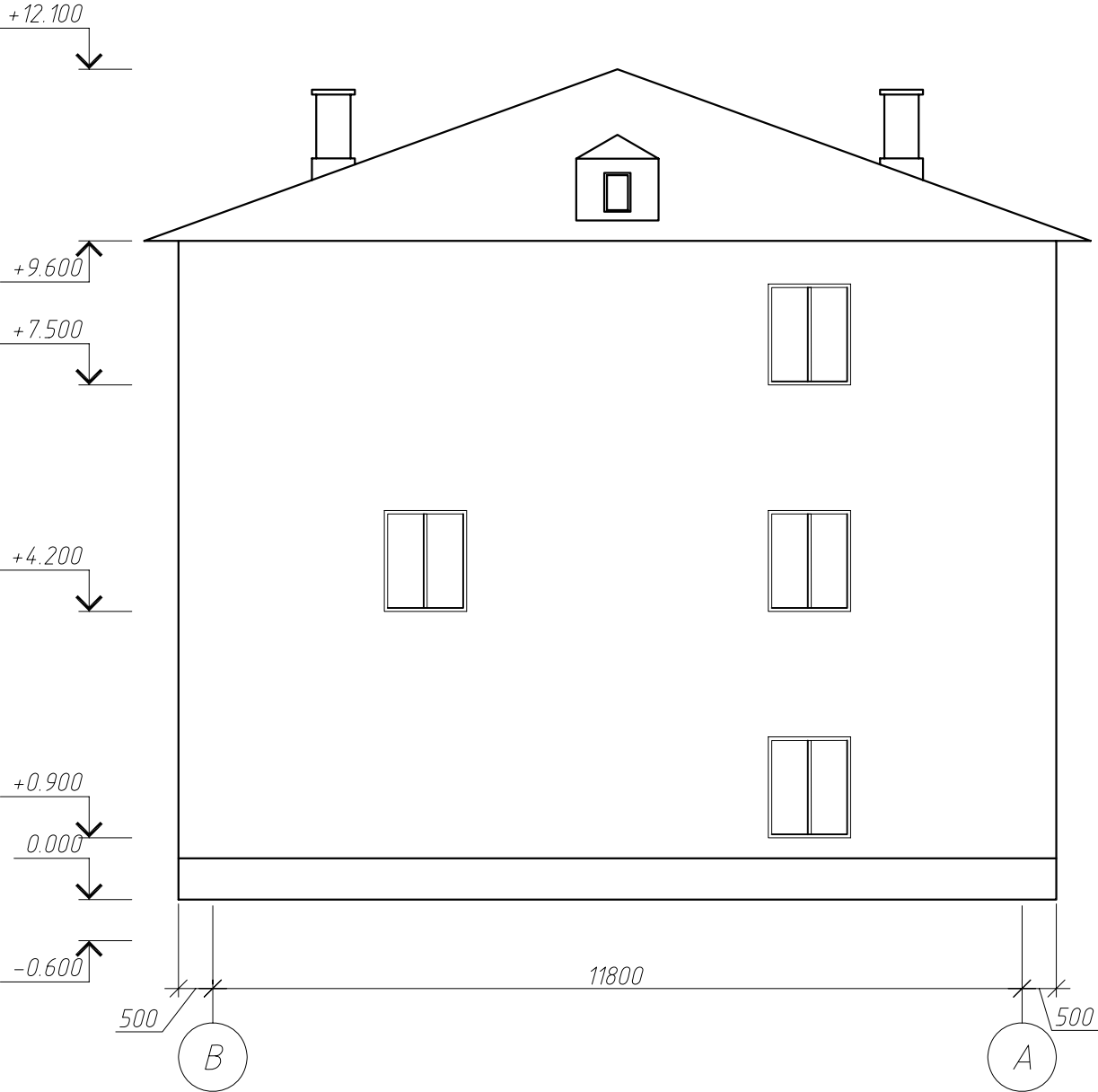
							032.03/2016 АС			
							Многоквартирный дом расположенный по адресу: Оренбургская обл., гор. Орск, ул. Медногорская, д. 24.			
Изм.	Кол. уч.	Лист	№ док.	Подп.	Дата		Капитальный ремонт конструкций фасада	Стадия	Лист	Листов
Разработ.	Рагулин							Р	2	5
Проверил	Еретин						Фасад 1-8	ООО "УСЭМ"		



Фасад А-В

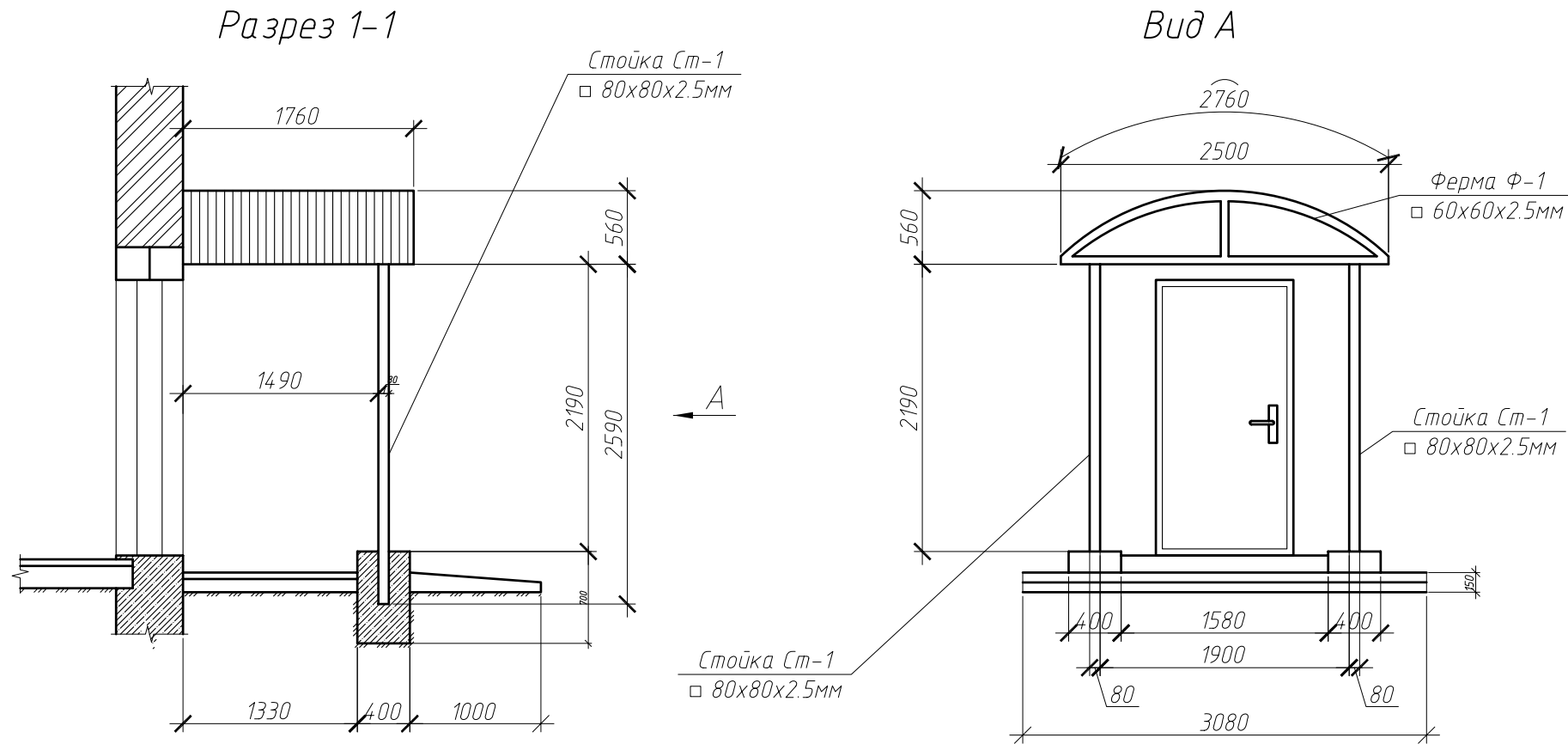


Фасад В-А



						032.03/2016 АС			
						Многоквартирный дом расположенный по адресу: Оренбургская обл., гор. Орск, ул. Медногорская, д. 24.			
Изм.	Кол. уч.	Лист	№ док.	Подп.	Дата				
Разработ.		Рагулин				Капитальный ремонт конструкций фасада	Стадия	Лист	Листов
Проверил		Еретин					Р	4	5
						Фасад 8-1	ООО "УСЭМ"		

Устройство крыльца



Примечания:

1. Металлические конструкции обработать грунтовкой ГФ-021.
2. Покрасить металлических оштукатуренных поверхностей эмалью ХВ-125.
3. Катет сварных швов принимать по наименьшей толщине свариваемых элементов.
4. Основание под опорные конструкции козырька выполнить бетона марки В15. Расход бетона 1,41 м.куб.
5. Ферму козырька крепить к кирпичной стене саморасклинивающимися анкерами М12х110, ГОСТ 28778-90, в количестве 8 шт.
6. Отверстия под саморасклинивающиеся анкера выполнить диаметром 15 мм.
7. Покрытие козырька выполнить из поликарбоната, ГОСТ Р 56712-2015, толщиной 10 мм, площадью 4,86 м.кв.
8. Присоединения козырька к кирпичной стене выполнить с помощью пристенного профиля "FP" для поликарбоната, длиной 2,76 м.

СПЕЦИФИКАЦИЯ МЕТАЛЛА
СТАЛЬ МАРКИ С245 по ГОСТ 27772 – 88

Отпр. марка	Сбор. марка	Колво		Сечение, мм	Длина, мм	Масса, кг			Примечание
		т	н			1 дет.	всех	марки	
Пл-2	1	2		Ст1 □80х80х4мм	2590	23	46	117.8	ГОСТ 25577-83
	2	2		Ф-1 □60х60х4мм	2500	17.1	34.2		ГОСТ 8639-82
	3	2		Ф-1 □60х60х4мм	2760	18.8	37.6		ГОСТ 2840-97
	сварные швы 1%							0.12	
	Всего							118	
						032.03/2016 АС			
						Многоквартирный дом расположенный по адресу: Оренбургская обл., гор. Орск, ул. Медногорская, д. 24.			
Изм.	Кол. уч.	Лист	№ док.	Подп.	Дата				
						Капитальный ремонт конструкций фасада	Стадия	Лист	Листов
Разработ.	Рагулин						Р	5	5
Проверил	Еретин								
						Устройство крыльца	ООО "УСЭМ"		