

РОССИЙСКАЯ ФЕДЕРАЦИЯ
ООО "ОренбургПроектСтройЭкспертиза"

РАБОЧИЙ ПРОЕКТ

Капитальный ремонт многоквартирного жилого дома,
расположенного по адресу: г. Оренбург, пр-т Дзержинского, 37

Капитальный ремонт конструкций фасада

131.03/2016 АС

г. Оренбург 2016г.

РОССИЙСКАЯ ФЕДЕРАЦИЯ
ООО "ОренбургПроектСтройЭкспертиза"

РАБОЧИЙ ПРОЕКТ

Капитальный ремонт многоквартирного жилого дома,
расположенного по адресу: г. Оренбург, пр-т Дзержинского, 37

Капитальный ремонт конструкций фасада

131.03/2016 АС

ГИП _____ Кириенко А. В.

г. Оренбург 2016г.

Ведомость рабочих чертежей основного комплекта		
Лист	Наименование	Примечание
1.1	Общие данные (начало).	
1.2	Общие данные (окончание).	
2	Фасад 1–3 до кап. ремонта	
3	Фасад 3–1 до кап. ремонта	
4	Фасады А–Г, Г–А до кап. ремонта	
5	Спецификация элементов подлежащих демонтажу.	
6	Фасад 1–3 после кап. ремонта	
7	Фасад 3–1 после кап. ремонта	
8	Фасады А–Г, Г–А после кап. ремонта	
9	Фрагмент 1, 2.	
10	Фрагмент 3.	
11	Спецификация элементов отделки фасада	

Ведомость спецификаций		
Лист	Наименование	Примечание
5	Спецификация элементов подлежащих демонтажу.	
10	Спецификация элементов отделки фасада	

Ведомость ссылочных и прилагаемых документов		
Обозначение	Наименование	Примечание
ГОСТ 15588–86	Плиты пенополистирольные. Технические условия.	
ГОСТ Р 55225–2012	Сетки из стекловолокна фасадные армирующие щелочестойкие. Технические условия	
ГОСТ 9573–2012	Плиты из минеральной ваты на синтетическом связующем теплоизоляционные. Технические условия	
ГОСТ 9573–2012	Рекомендации по проектированию и монтажу многослойных систем наружного утепления фасадов зданий.	
СТО 58239148–001–2006	Системы наружной теплоизоляции стен зданий с отделочным слоем из тонкостенной штукатурки «CERESIT»	

Технические решения, принятые в рабочих чертежах , соответствуют требованиям экологических, санитарно-гигиенических, противопожарных и других норм, действующих на территории Российской Федерации и обеспечивают безопасную для жизни и здоровья людей эксплуатацию объекта при соблюдении предусмотренных рабочими чертежами мероприятий.

Главный инженер проекта _____ Кириенко А.В.

Общие данные

1 Проект разработан на основании задания на проектирование к договору N _____ от _____ г.

2 Рабочая документация соответствует заданию на проектирование, выданным техническим условиям, требованиям действующих технических регламентов, стандартов, сводов правил.

3 Перечень технических регламентов и нормативных документов:
ГОСТ Р 54257–2010 Надежность строительных конструкций и оснований. Основные положения и требования
ГОСТ Р 21.1101–2013 СПДС. Основные требования к проектной и рабочей документации
ГОСТ 21501–2011. Правила выполнения архитектурно-строительных рабочих чертежей
СП 20.13330.2011 Нагрузки и воздействия
СП 28.13330.2012 Защита строительных конструкций от коррозии
СП 131.13330.2012 Строительная климатология
СНиП 12–03–2001 Безопасность труда в строительстве. Часть 1 Общие требования
СНиП 12–04–2002 Безопасность труда в строительстве. Часть 2. Строительное производство
СП 50.13330.2012 Тепловая защита зданий

4 За условную отметку 0,000 принят существующий уровень чистого пола первого этажа

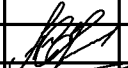

5 Уровень ответственности здания – II.
Степень огнестойкости – II.

6 Данные для расчетов:
Климатический район – IIIА
Расчетная температура наружного воздуха – минус 32°С.
Расчетная нагрузка от снега для IV района по СП 20.13330.2011 – 240 кг/м².
Нормативный скоростной напор ветра для III района по СП 20.13330.2011– 38 кг/м².
Полезные нагрузки и нагрузки от собственного веса приняты по СП 20.13330.2011.

7. На основании задания на проектирование, рабочим проектом предусмотрены следующие виды работ по демонтажу:
– удаление утеплителя (пенополистирол);
– удаление лакокрасочного покрытия с фасадов здания;
– удаление краски с цоколя;

8. На основании задания на проектирование, рабочим проектом предусмотрены следующие виды работ:
– утепление фасада здания;

9. Работы по подготовке поверхности и утеплению фасада вести в соответствии с СТО 58239148–001–2006.

						131.03/2016 АС			
						Капитальный ремонт многоквартирного жилого дома, расположенного по адресу: г. Оренбург, пр-т Дзержинского, 37.			
Изм.	Кол. уч.	Лист	№ док.	Подп.	Дата	Капитальный ремонт конструкций фасада	Стадия	Лист	Листов
Разработ.		Рагулин					Р	1.1	4
Проверил		Еретин							
						Общие данные (начало)	ООО "ОренбургПроектСтройЭкспертиза"		

10. При утеплении фасада соблюдать следующие требования:

- при наличии пустот (воздушных зазоров) толщиной 3 – 5 мм и более между строительным основанием и пенополистирольным утеплителем площадь каждой из них не должна превышать 15 м2; сквозные зазоры между рассечками (окантовками) из негорючих минераловатных плит и строительным основанием, а также в стыках смежных плит рассечек (окантовок) друг с другом не допускаются;
- участки наружных стен по периметру всех эвакуационных выходов из здания должны выполняться на расстоянии не менее 1 м от каждого откоса такого выхода с применением в качестве утеплителя негорючих минераловатных плит;
- участки стен в пределах воздушных переходов, ведущих в незадымляемые лестничные клетки типа Н1, в пределах остекленных лоджий и балконов, оборудованных наружной лестницей, поэтажно соединяющей балконы или лоджии, должны выполняться с применением в качестве утеплителя негорючих минераловатных плит либо плит пенополистирола при условии защиты пенополистирола цементно-песчаной штукатуркой толщиной не менее 20 мм по стальной сетке с креплением сетки стальными закладными деталями непосредственно к строительному основанию;
- участки стен, образующие внутренние вертикальные углы здания (включая углы, образуемые стенами и внешней стороной ограждения лоджий/балконов), при наличии проемов (оконных, дверных проемов балконов, мусоросборников, трансформаторных), расположенных на расстоянии 1,5 м и менее от этого угла, должны выполняться на всю высоту здания с применением в качестве утеплителя негорючих минераловатных плит следующим образом:
от внутреннего угла в направлении указанного проема – на расстояние не менее 1,5 м;
от внутреннего угла по плоскости стены, не имеющей указанных проемов, – на расстояние не менее 1,0 м;
- система теплоизоляции должна начинаться на нижней и заканчиваться на верхней отметках ее применения сплошной рассечкой из вышеуказанных негорючих минераловатных плит по всему периметру здания; высота поперечного сечения рассечек – не менее 150 мм;
- на «глухих» (без проемов) стенах здания промежуточные поэтажные рассечки из негорючих минераловатных плит, за исключением располагаемой на высоте 2,5 – 3 м от нижней отметки применения системы на этих участках, допускается не устанавливать при условии, что расстояние до ближайшего здания составляет не менее 10 м.

Для предотвращения механического повреждения системы теплоизоляции на высоту 2,5 м от цокольного профиля защитный армированный слой выполняется в антивандальном исполнении. Антивандальная защита представляет собой усиление армирующего слоя дополнительным слоем панцирной или обычной сетки, утопленным в клеевой состав.

12. В качестве теплоизоляции применяют изделия из плит пенополистирола или минеральной ваты на синтетическом связующем.

- Плиты имеют следующие характеристики пожарной опасности: пенополистирольные:
- группа горючести – Г1, Г2 по ГОСТ 30244–94;
 - группа воспламеняемости – В2 по ГОСТ 30244–94;
 - группа дымообразующей способности – Д3 по ГОСТ 12.1.044–89; минераловатные:
 - группа горючести – НГ по ГОСТ 30244–94.

Системы наружной теплоизоляции с отделочным слоем из тонкослойной штукатурки «Ceresit» (его аналоги) состоят из следующих основных элементов:

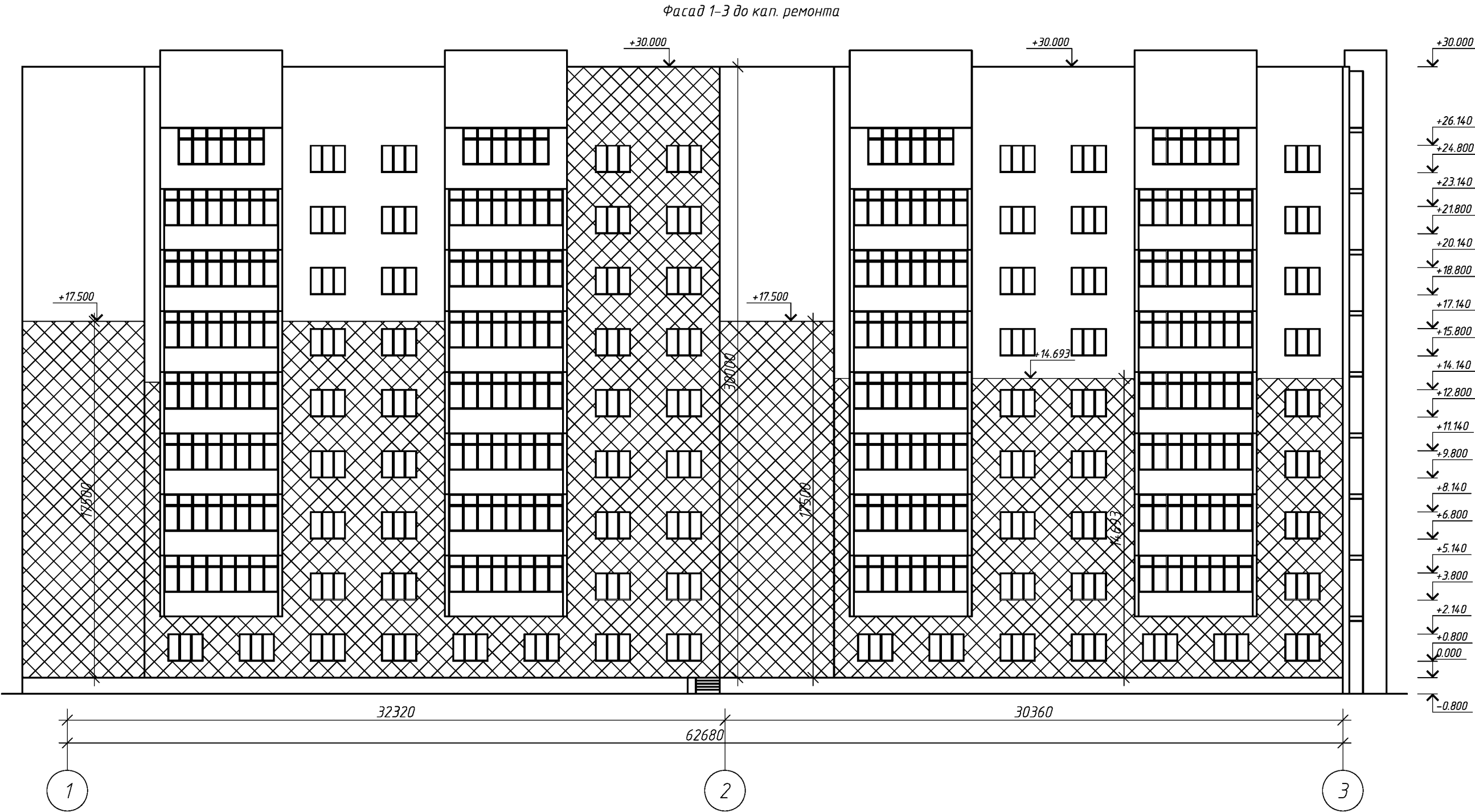
- клеевая полимерцементная смесь для крепления теплоизоляционных плит к стене;
- теплоизоляционные плиты для создания теплоизоляционного слоя;
- тарельчатые дюбели и анкера;
- клеевая полимерцементная смесь для устройства базового армированного слоя;
- сетка стеклянная строительная, пропитанная щелочестойким составом для армирования базового слоя;
- декоративные тонкослойные штукатурки для устройства защитно-декоративного покрытия.

Технико-экономические показатели:

Общая площадь здания – 8348.3 м.кв.;
Площадь жилых помещений – 5401.3 м.кв.

Класс ответственности	– II
Степень долговечности	– III
Степень огнестойкости	– II
Класс конструктивной пожарной опасности	– С1
Класс функциональной пожарной опасности	– Ф 1.3

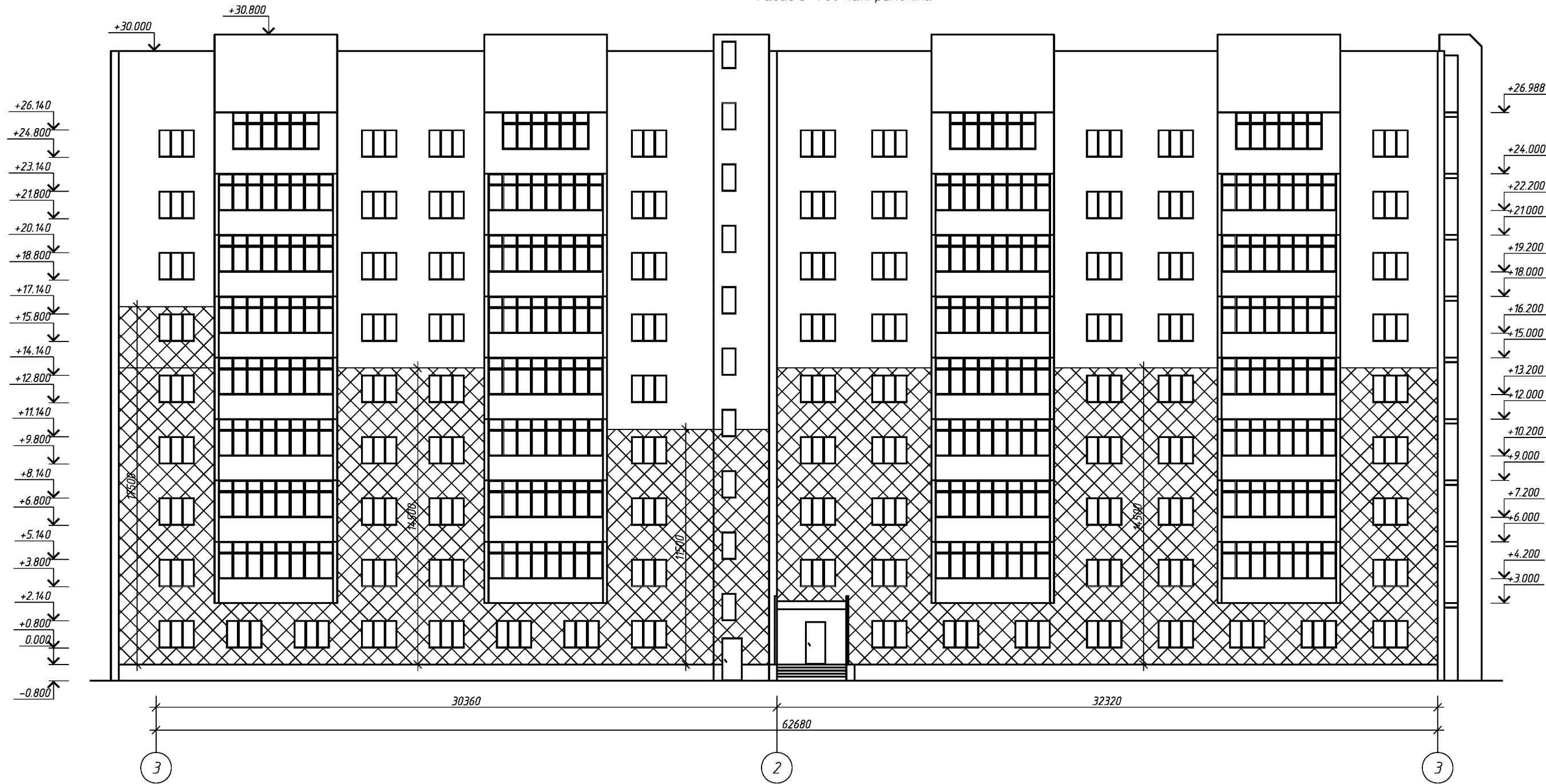
						131.03/2016 АС			
						Капитальный ремонт многоквартирного жилого дома, расположенного по адресу: г. Оренбург, пр-т Дзержинского, 37.			
Изм.	Кол. уч.	Лист	№ док.	Подп.	Дата				
						Капитальный ремонт конструкций фасада	Стадия	Лист	Листов
Разработ.		Рагулин					Р	1.2	
Проверил		Еретин				Общие данные (окончание)	ООО "ОренбургПроектСтройЭкспертиза"		



Условные обозначения:
- места утепления фасада;
Спецификацию на демонтаж см. лист 1.2.

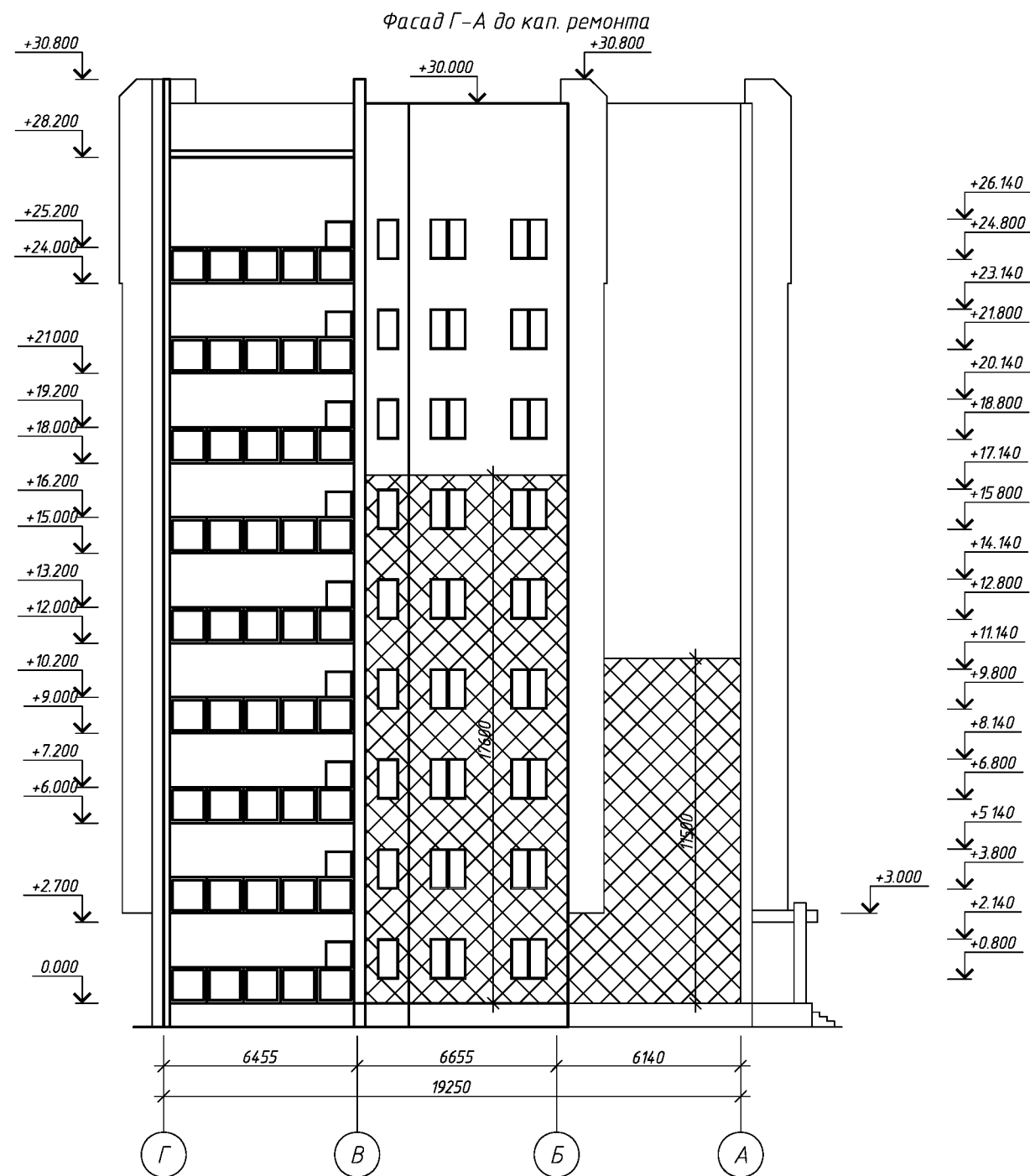
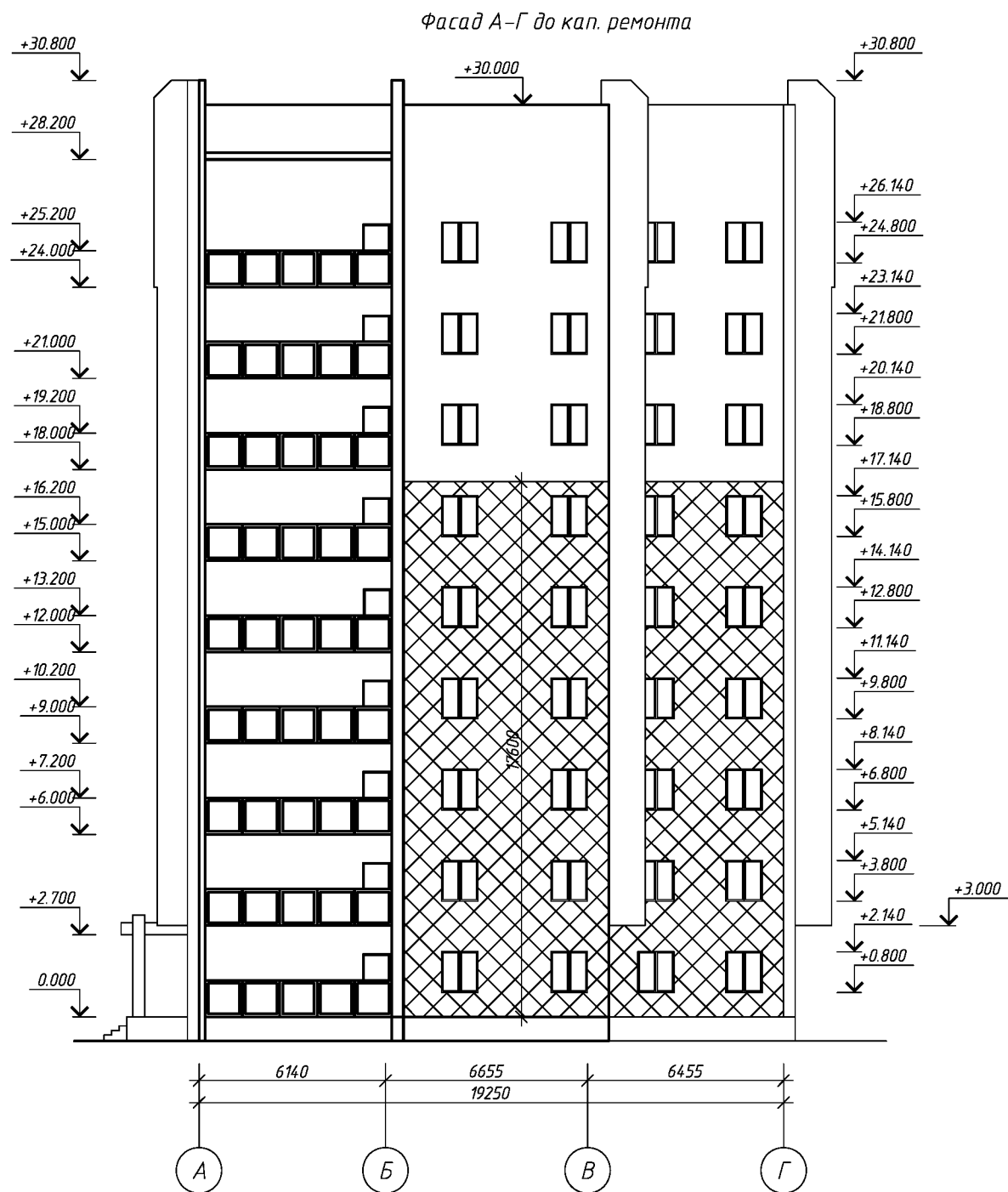
						131.03/2016 АС			
						Капитальный ремонт многоквартирного жилого дома, расположенного по адресу: г. Оренбург, пр-т Дзержинского, 37.			
Изм.	Кол. уч.	Лист	№ док.	Подп.	Дата	Капитальный ремонт конструкций фасада	Стадия	Лист	Листов
Разработ.	Разулин						Р	2	
Проверил	Еретин					Фасад 1-3 до кап. ремонта	ООО "ОренбургПроектСтройЭкспертиза"		

Фасад 3-1 до кап. ремонта



Условные обозначения:
- места утепления фасада;
Спецификацию на демонтаж см. лист 12.



						131.03/2016 AC				
						Капитальный ремонт многоквартирного жилого дома, расположенного по адресу: г. Оренбург, пр-т Дзержинского, 37.				
Изм.	Кол. уч.	Лист	№ док.	Подп.	Дата	Капитальный ремонт конструкций фасада		Стадия	Лист	Листов
Разработ.	Разулин					Р		З		
Проверил	Еретин					Фасад 3-1 до кап. ремонта		ООО "ОренбургПроектСтройЭкспертиза"		



Условные обозначения:

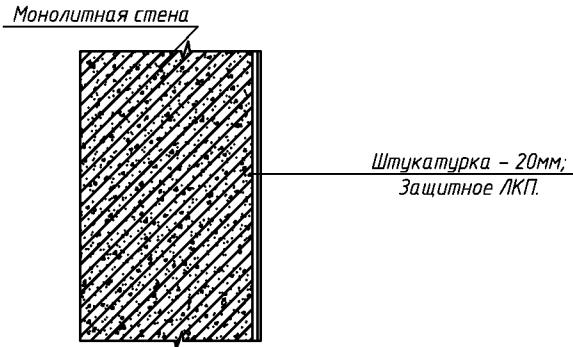
— места утепления фасада;

Спецификацию на демонтаж см. лист 1.2.

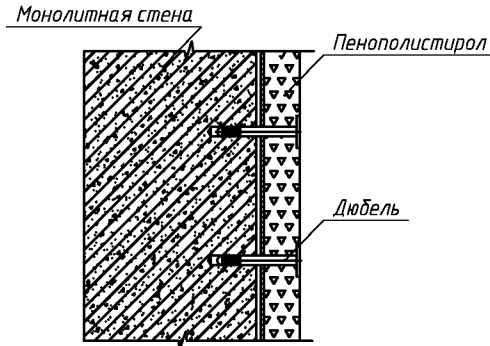
						131.03/2016 АС			
						Капитальный ремонт многоквартирного жилого дома, расположенного по адресу: г. Оренбург, пр-т Дзержинского, 37.			
Изм.	Кол. уч.	Лист	№ док.	Подп.	Дата	Капитальный ремонт конструкций фасада	Стадия	Лист	Листов
Разработ.	Разулин						Р	4	
Проверил	Еретин					Фасады А-Г, Г-А до кап. ремонта	ООО "ОренбургПроектСтройЭкспертиза"		

Спецификация элементов подлежащих демонтажу.

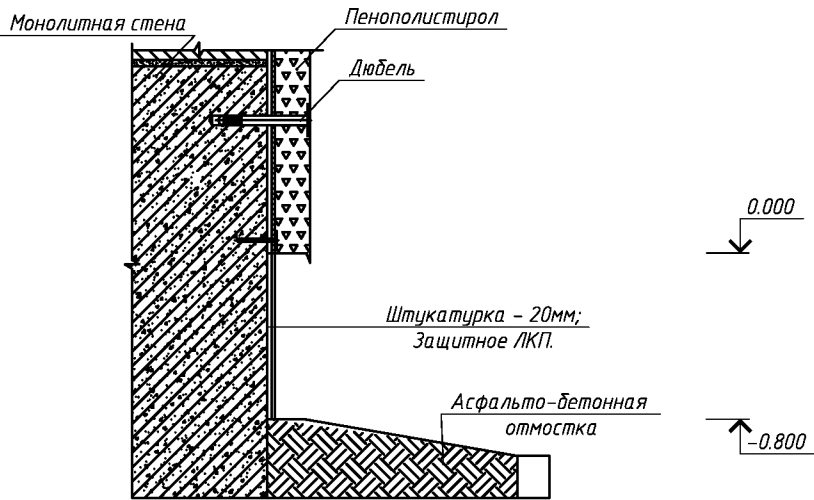
Существующая конструкция стены
(в осях Г-В, А-Б)



Существующая конструкция стены
(с утеплением)

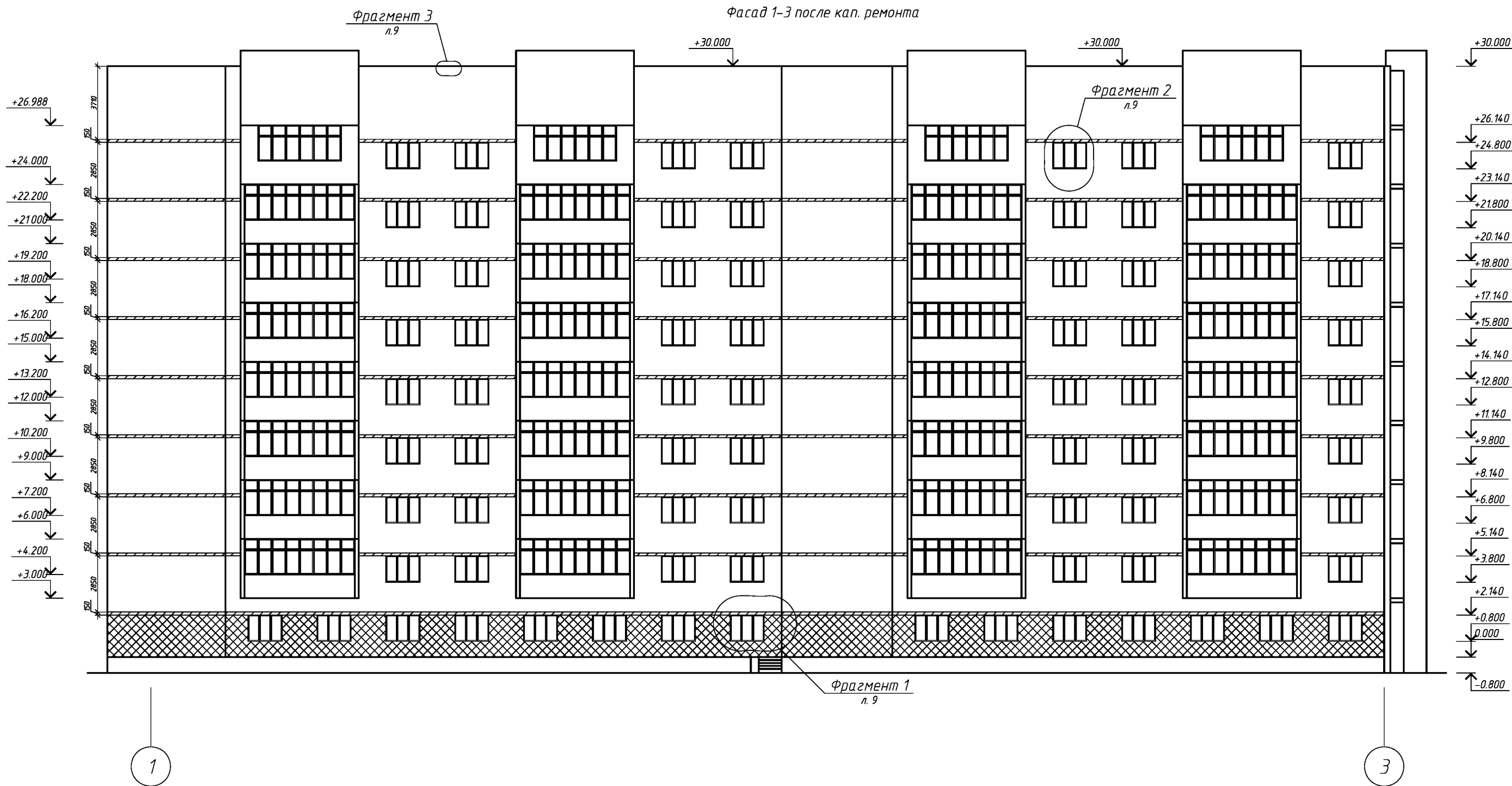


Существующая конструкция цоколя

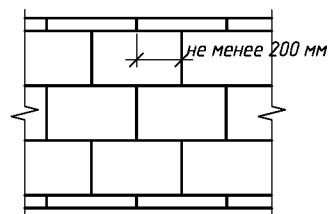


Поз.	Обозначение	Наименование	Кол.	Масса, ед., кг	Примечание
		Фасады			
1		Удаление утеплителя (пенополистирол)	1571.86		м.кв.
2		Удаление краски с фасадов	3614.56		м.кв.
		Стены эвакуационных лестниц			
3	А-Б по оси 3 Г-В по оси 1	Удаление краски со стен	346.86		м.кв.
		Балконы			
4		Подготовка поверхности под покраску	67.2		м.кв.
		Цоколь			
5		Подготовка поверхности под покраску	149.2		м.кв.

						131.03/2016 АС		
						Капитальный ремонт многоквартирного жилого дома, расположенного по адресу: г. Оренбург, пр-т Дзержинского, 37.		
Изм.	Кол. уч.	Лист	№ док.	Подп.	Дата	Капитальный ремонт конструкций фасада	Стадия	Лист
Разработ.		Рагулин					Р	5
Проверил		Еретин				Спецификация элементов подлежащих демонтажу.	ООО "ОренбургПроектСтройЭкспертиза"	



Установка плит на плоскости фасада
с разбежкой вертикальных швов



АксонOMETрическая схема

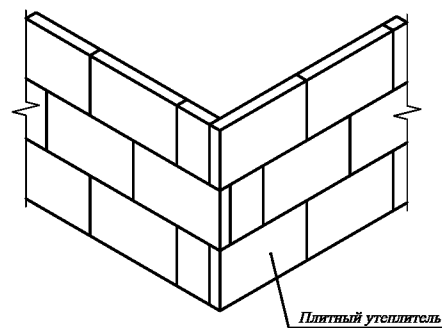
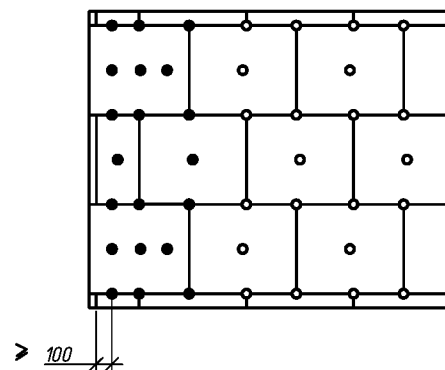


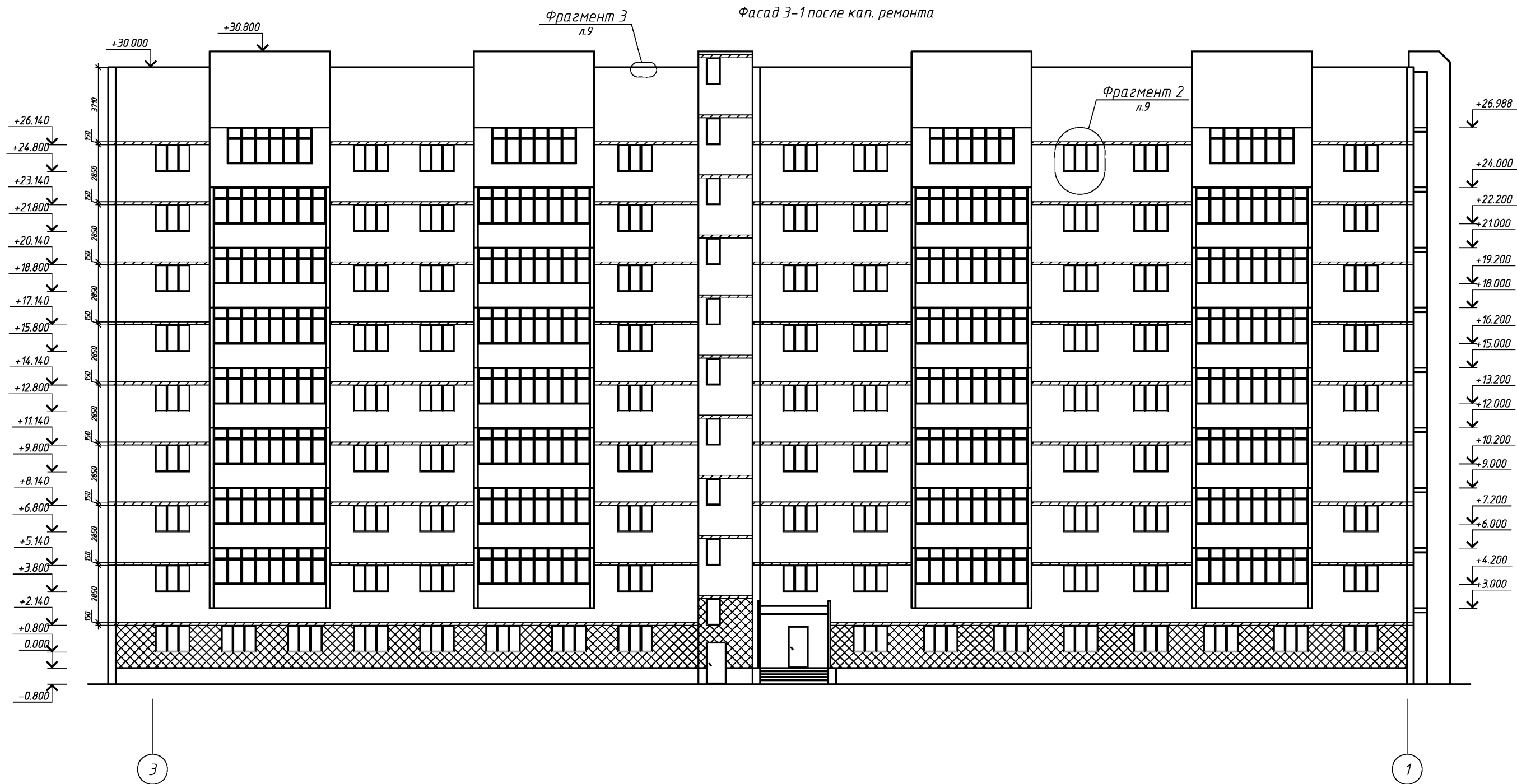
Схема установки дюбелей (ПСБ-С)



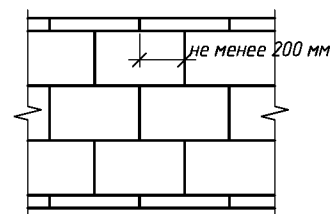
Условные обозначения:

- Участки утепления с установкой 2-х сеток;
- Противопожарная рассечка

						131.03/2016 АС		
						Капитальный ремонт многоквартирного жилого дома, расположенного по адресу: г. Оренбург, пр-т Дзержинского, 37.		
Изм.	Кол. уч.	Лист	№ док.	Подп.	Дата	Капитальный ремонт конструкций фасада	Стадия	Лист
Разработ.	Разулин						Р	6
Проверил	Еретин							
						Фасад 1-3 после кап. ремонта	ООО "ОренбургПроектСтройЭкспертиза"	



Установка плит на плоскости фасада
с разбежкой вертикальных швов



АксонOMETрическая схема

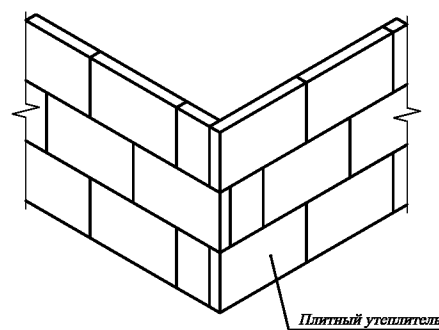
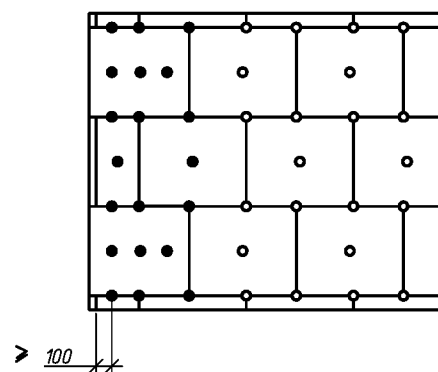


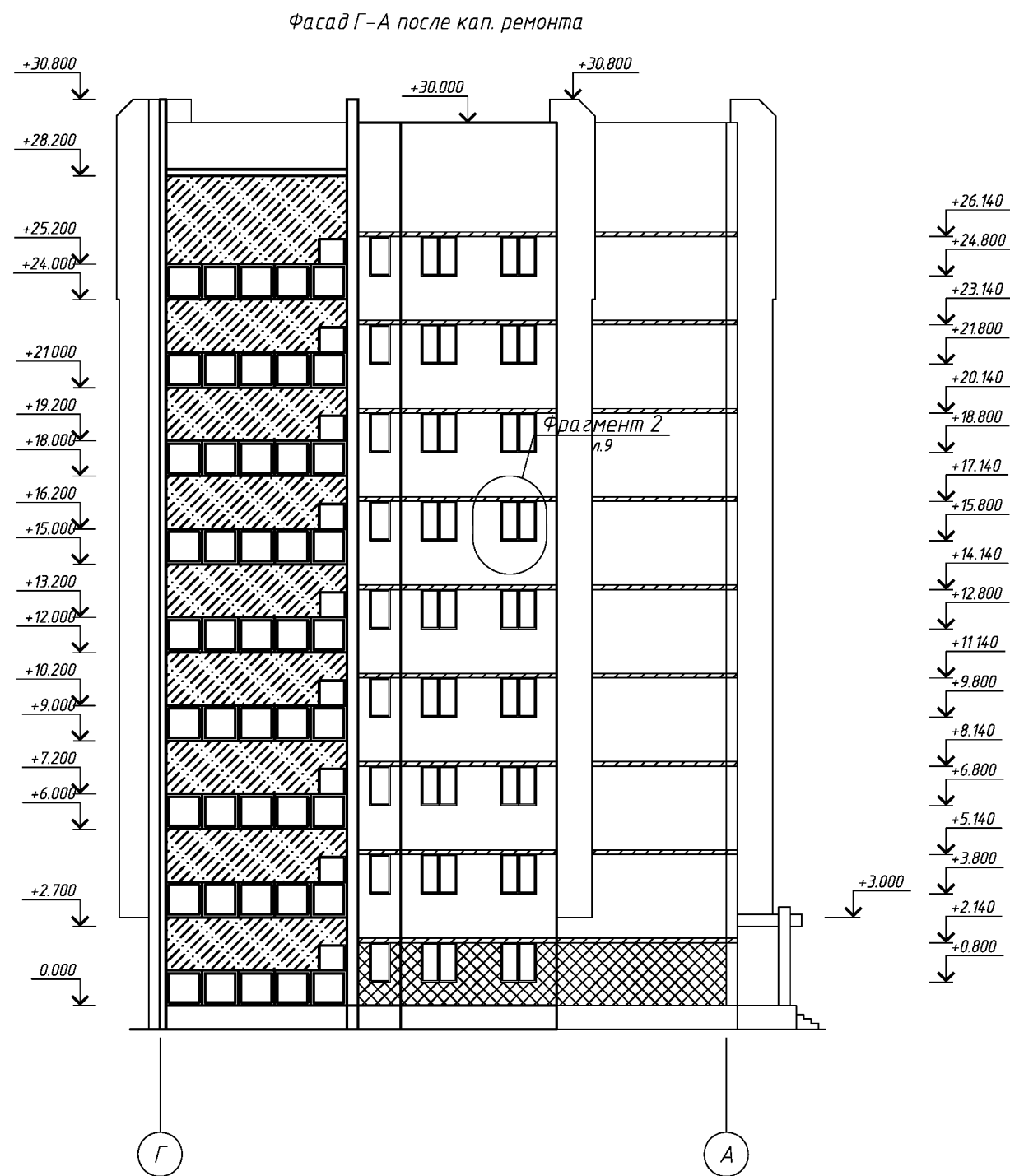
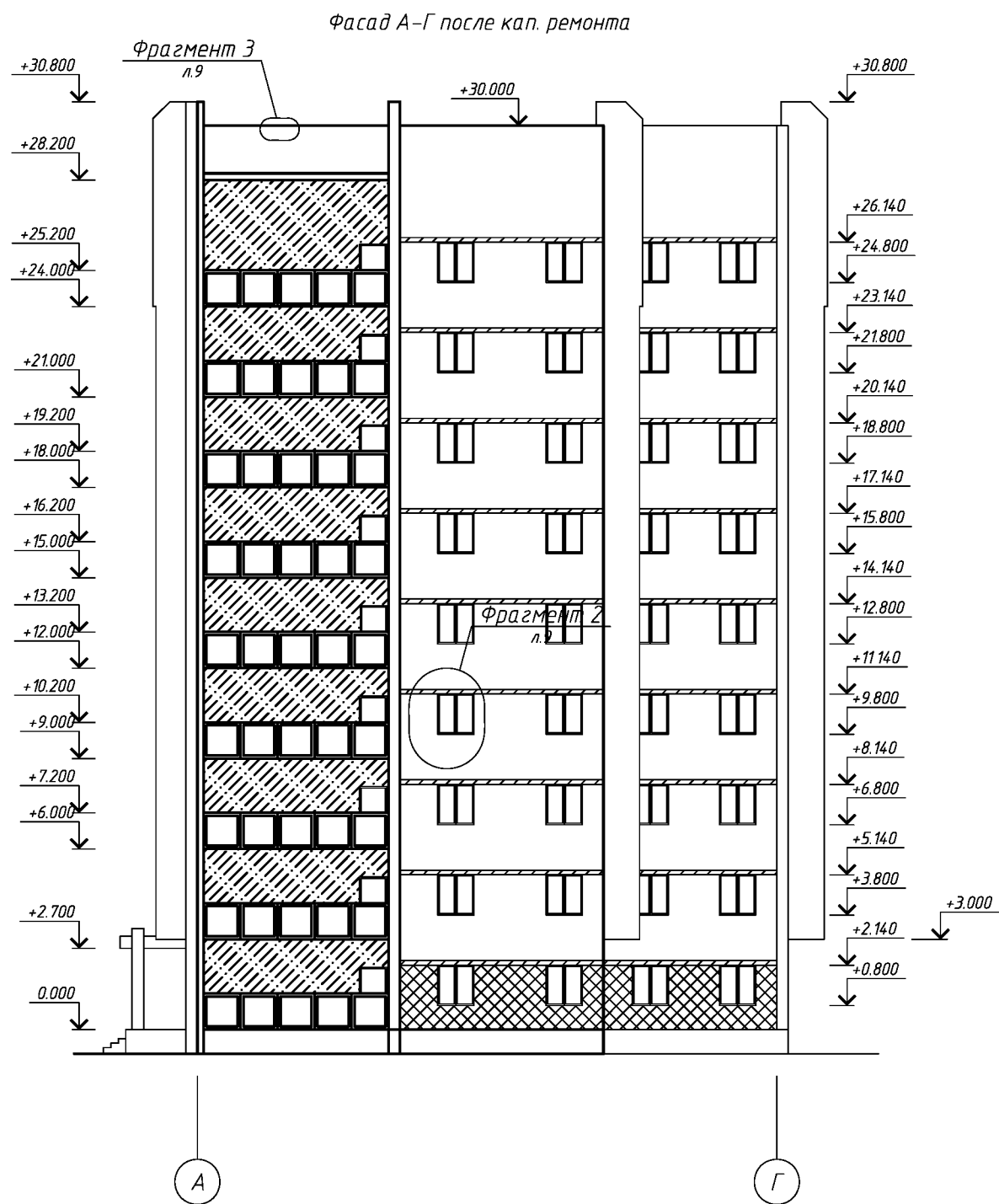
Схема установки дюбелей (ПСБ-С)



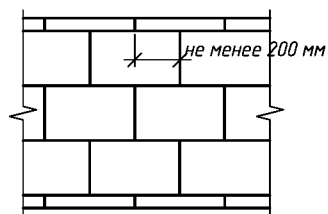
Условные обозначения:

- Участки утепления с установкой 2-х сеток;
- Противопожарная рассечка

						131.03/2016 АС		
						Капитальный ремонт многоквартирного жилого дома, расположенного по адресу: г. Оренбург, пр-т Дзержинского, 37.		
Изм.	Кол. уч.	Лист	№ док.	Подп.	Дата	Капитальный ремонт конструкций фасада	Стадия	Лист
Разработ.	Разулин						Р	7
Проверил	Еретин							
						Фасад 3-1 после кап. ремонта	ООО "ОренбургПроектСтройЭкспертиза"	



Установка плит на плоскости фасада
с разбежкой вертикальных швов



АксонOMETрическая схема

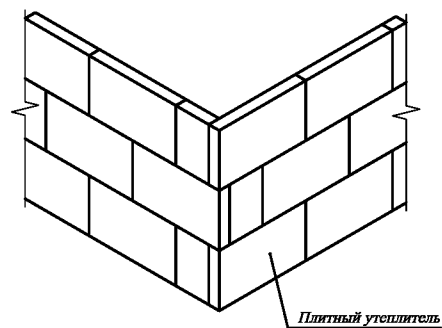
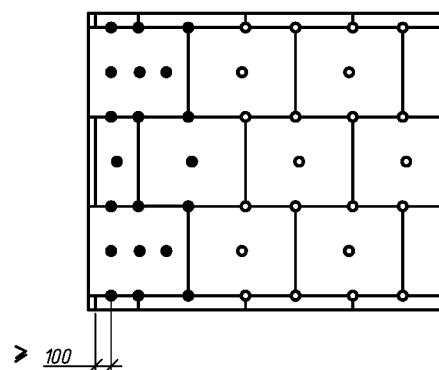




Схема установки дюбелей (ПСБ-С)



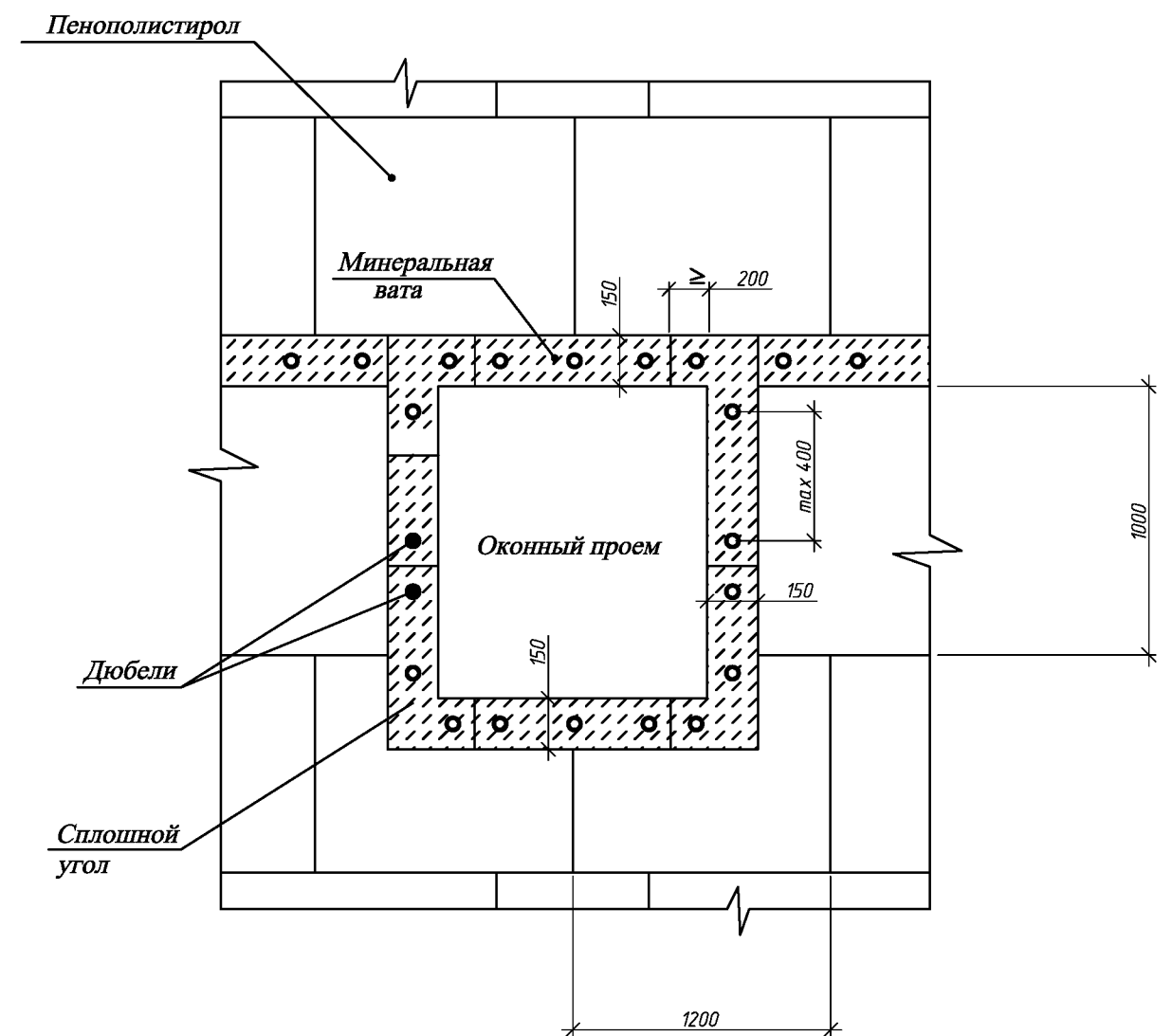
Условные обозначения:

- Участки утепления с установкой 2-х сеток;
- Противопожарная рассечка;
- Участки утепления жестким минераловатным утеплителем.

						131.03/2016 АС			
						Капитальный ремонт многоквартирного жилого дома, расположенного по адресу: г. Оренбург, пр-т Дзержинского, 37.			
Изм.	Кол. уч.	Лист	№ док.	Подп.	Дата	Капитальный ремонт конструкций фасада	Стадия	Лист	Листов
Разработ.		Разулин					Р	8	
Проверил		Еретин				Фасады А-Г, Г-А после кап. ремонта	ООО "ОренбургПроектСтройЭкспертиза"		

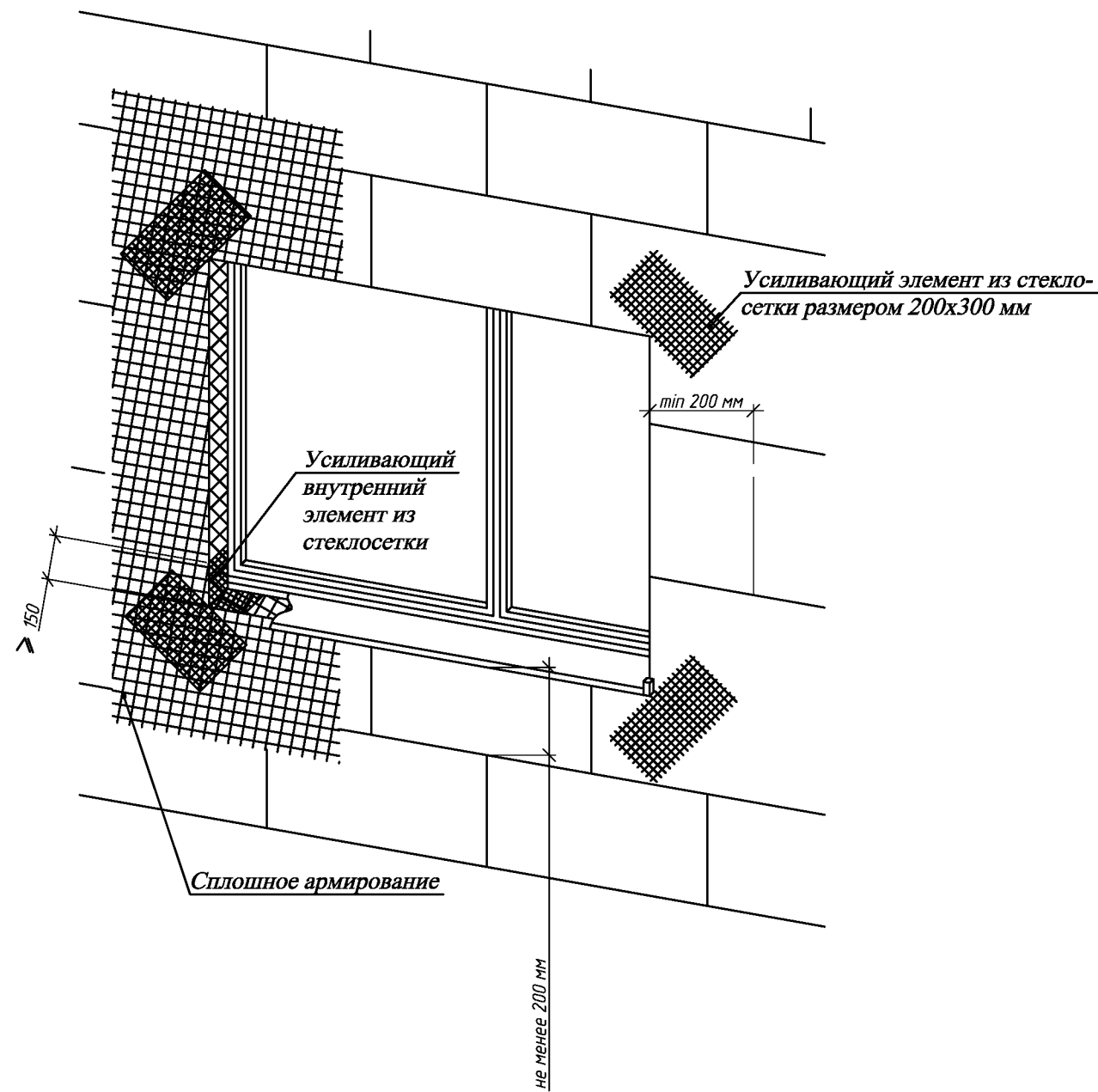
Technical drawing of a corner joint in a masonry wall with four windows. The drawing shows the corner and the four windows. Dimensions are indicated: the distance from the corner to the center of each window is $\geq 1500\text{ mm}$, and the distance from the corner to the edge of each window is $\geq 150\text{ mm}$.

Фрагмент 2
(противопожарная рессечка)

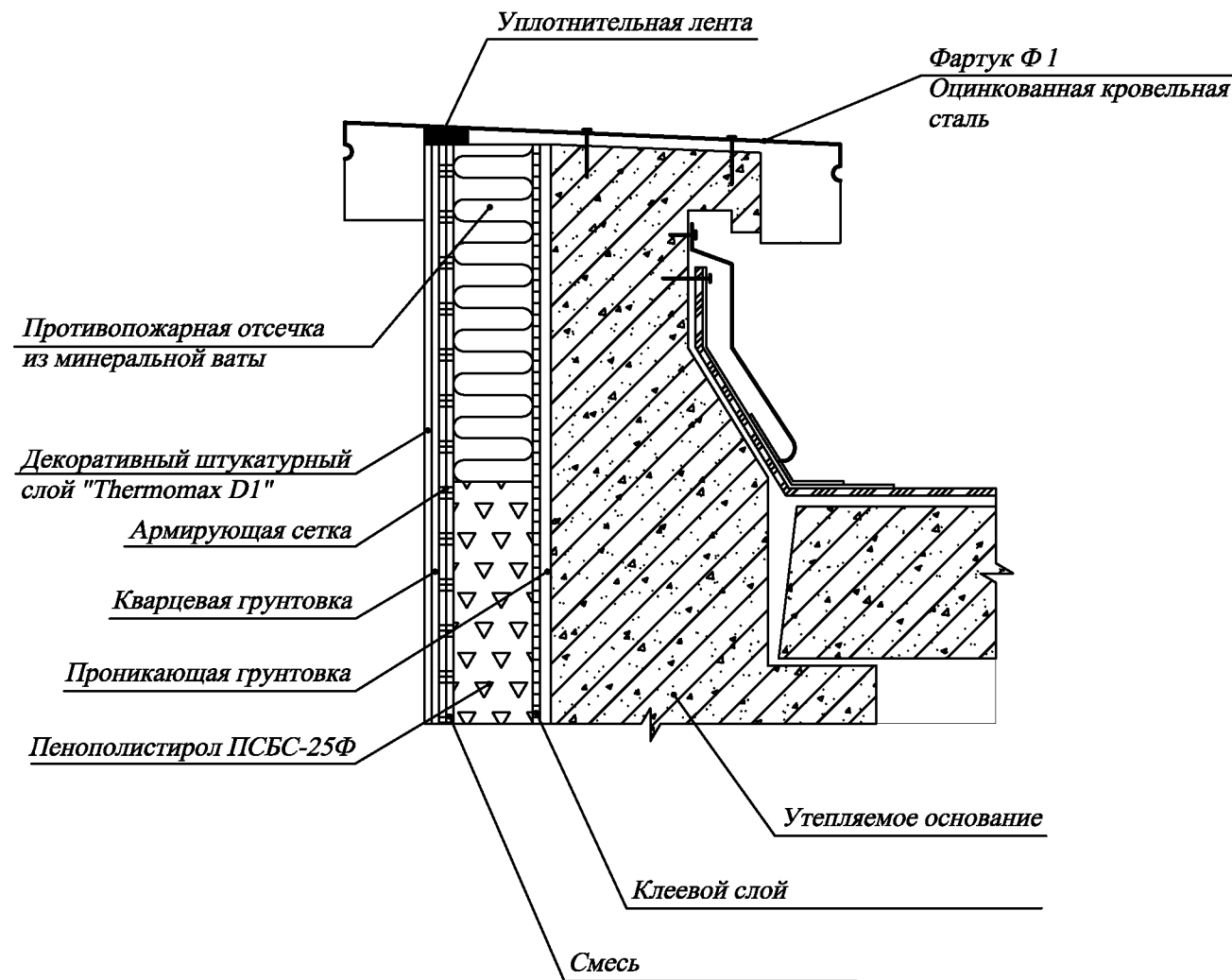


						131.03/2016 АС			
						Капитальный ремонт многоквартирного жилого дома, расположенного по адресу: г. Оренбург, пр-т Дзержинского, 37.			
Изм.	Кол. уч.	Лист	№ док.	Подп.	Дата				
						Капитальный ремонт конструкций фасада	Стадия	Лист	Листов
Разработ.	Рагулин						Р	9	
Проверил	Еретин								
						Фрагмент 1, 2.	ООО "ОренбургПроектСтройЭкспертиза"		

Усиление углов оконных проёмов

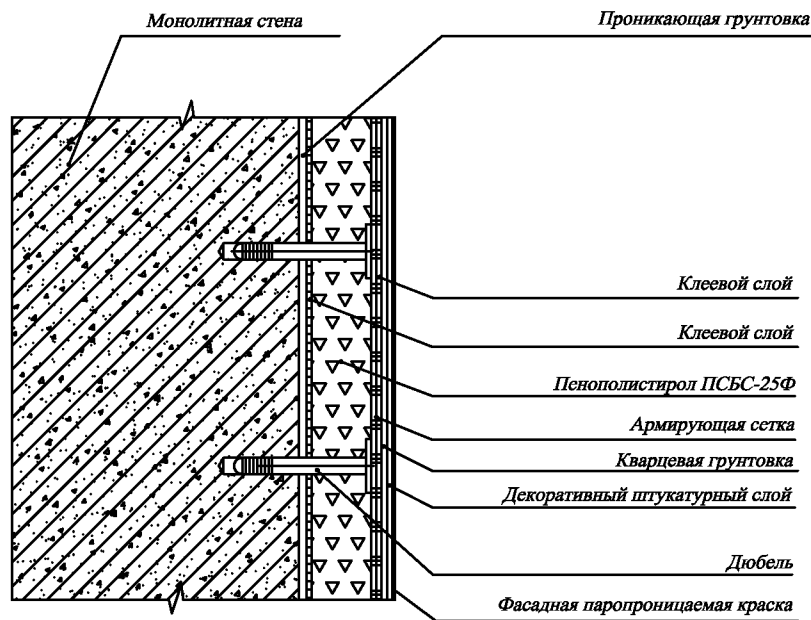


Фрагмент 3

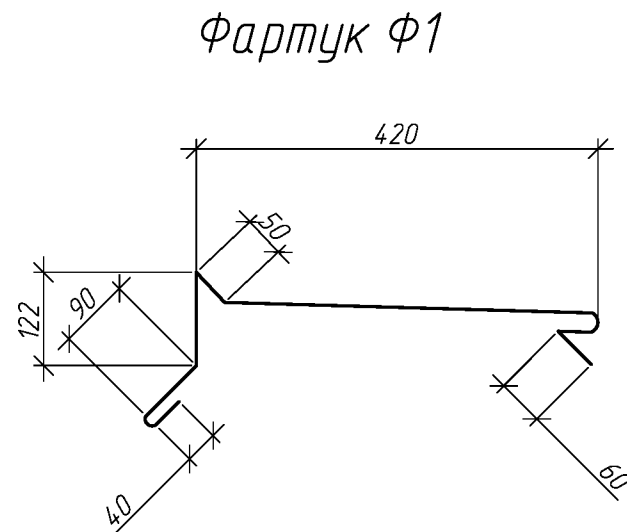
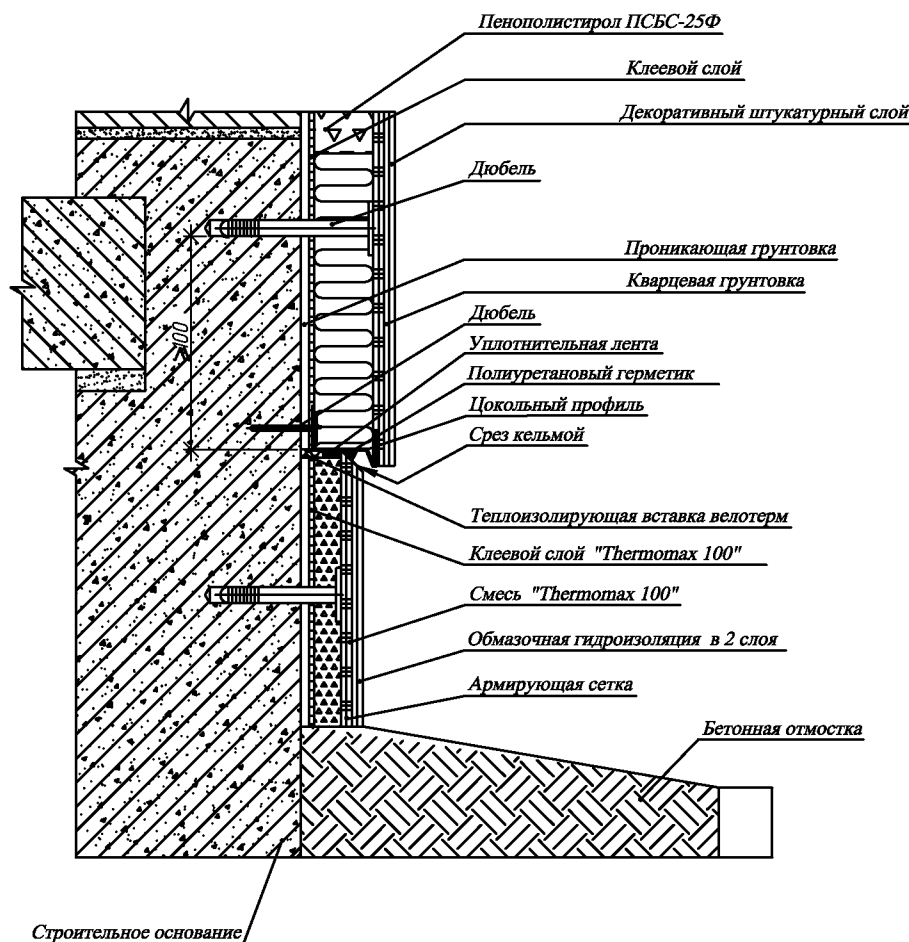


						131.03/2016 АС			
						Капитальный ремонт многоквартирного жилого дома, расположенного по адресу: г. Оренбург, пр-т Дзержинского, 37.			
Изм.	Кол. уч.	Лист	№ док.	Подп.	Дата	Капитальный ремонт конструкций фасада	Стадия	Лист	Листов
Разработ.		Рагулин					Р	10	
Проверил		Еретин							
						Фрагмент 3	ООО "ОренбургПроектСтройЭкспертиза"		

Узел утепления фасада.



Узел утепления цоколя.



Спецификация элементов отделки фасада

Поз.	Обозначение	Наименование	Кол.	Масса, ед., кг	Примечание
		<u>Фасады</u>			
1		Проникающая грунтовка	3614.56		м.кв.
2		Клеевой слой	3614.56		м.кв.
3	ГОСТ 15588-86	Утеплитель ПСБ-С-25 1200х1000х50 мм	3614.56		м.кв.
4	ГОСТ Р 55225-2012	Стеклосетка ФСП-160(110)-2000/2000	3614.56		м.кв.
5		Защитно декоративный слой - 8 мм;	3614.56		м.кв.
		<u>Пожарные лестницы</u>			
		А-Б по оси 3 Г-В по оси 1			м.кв.
6		Проникающая грунтовка	346.86		
7		Клеевой слой	346.86		
8	ГОСТ 9573-2012	Утеплитель ППЖ-160 Ф-1000.500.50	346.86		м.кв.
9	ГОСТ Р 55225-2012	Стеклосетка ФСП-160(110)-2000/2000	346.86		
10		Защитно декоративный слой - 8 мм;	346.86		
		<u>Лоджии</u>			
11	ГОСТ Р 55225-2012	Стеклосетка ФСП-160(110)-2000/2000	346.86		
12		Защитно декоративный слой - 8 мм;	67.2		м.кв.
		<u>Цоколь</u>			
13		Проникающая грунтовка	149.2		м.кв.
14		Клеевой слой	149.2		м.кв.
15	ГОСТ 15588-86	Утеплитель ПСБ-С-25 1200х1000х50 мм	149.2		м.кв.
16	ГОСТ Р 55225-2012	Стеклосетка ФСП-160(110)-2000/2000	149.2		
17		Защитно декоративный слой - 8 мм;	149.2		
		<u>Противопожарная рассечка</u>			
18	ГОСТ 9573-2012	Утеплитель ППЖ-160 Ф-1000.150.50	253.7		
	См. данный лист	Фартук Ф1	163.8		без учета нахлеста раскроя

						131.03/2016 АС			
						Капитальный ремонт многоквартирного жилого дома, расположенного по адресу: г. Оренбург, пр-т Дзержинского, 37.			
Изм.	Кол. уч.	Лист	№ док.	Подп.	Дата				
Разработ.	Рагулин					Капитальный ремонт конструкций фасада	Стадия	Лист	Листов
Проверил	Еретин						P	11	
						Спецификация элементов отделки фасада	ООО "ОренбургПроектСтройЭкспертиза"		