

РОССИЙСКАЯ ФЕДЕРАЦИЯ  
ООО "УралСвязьЭлектроМонтаж"

## РАБОЧИЙ ПРОЕКТ

Капитальный ремонт крыши многоквартирного  
дома расположенного по адресу: Оренбургская обл.,  
Ташлинский район, пос. Калинин, ул. Степная д.4.

004.03.16–АС

г. Оренбург 2016г.

РОССИЙСКАЯ ФЕДЕРАЦИЯ  
ООО "УралСвязьЭлектроМонтаж"

## РАБОЧИЙ ПРОЕКТ

Капитальный ремонт крыши многоквартирного  
дома расположенного по адресу: Оренбургская обл.,  
Ташлинский район, пос. Калинин, ул. Степная д.4.

004.03.16–АС

ГИП \_\_\_\_\_Кириенко А.В.

г. Оренбург 2016г.

Ведомость рабочих чертежей основного комплекта		
Лист	Наименование	Примечание
11	Общие данные (начало).	
12	Общие данные (окончание).	изм.1
2	План кровли. План чердака. (до кап. ремонта).	
3	Схема элементов подлежащих демонтажу. Разрез 1-1.	
4	План кровли после капитального ремонта.	изм.1
5	Схема расположения стропил.	
6	Разрез 2-2, узлы 1, 2.	
7	Разрез 3-3, узлы 3, 4.	изм.1
8	Узлы 6, 7, 8.	
9	Узлы 5, 9, 10.	изм.1
10	Разрез 4-4. Слуховое окно	
11	Блок слухового окна	
12	Спецификация элементов крыши	изм.1
13	Схема расположения ходовых мостиков	нов.

Ведомость спецификаций		
Лист	Наименование	Примечание
3	Спецификация элементов подлежащих демонтажу.	
11	Спецификация элементов блока слухового окна	
12	Спецификация элементов крыши	
12	Спецификация утепления плит покрытия	
13	Спецификация элементов ходовых мостиков	нов.

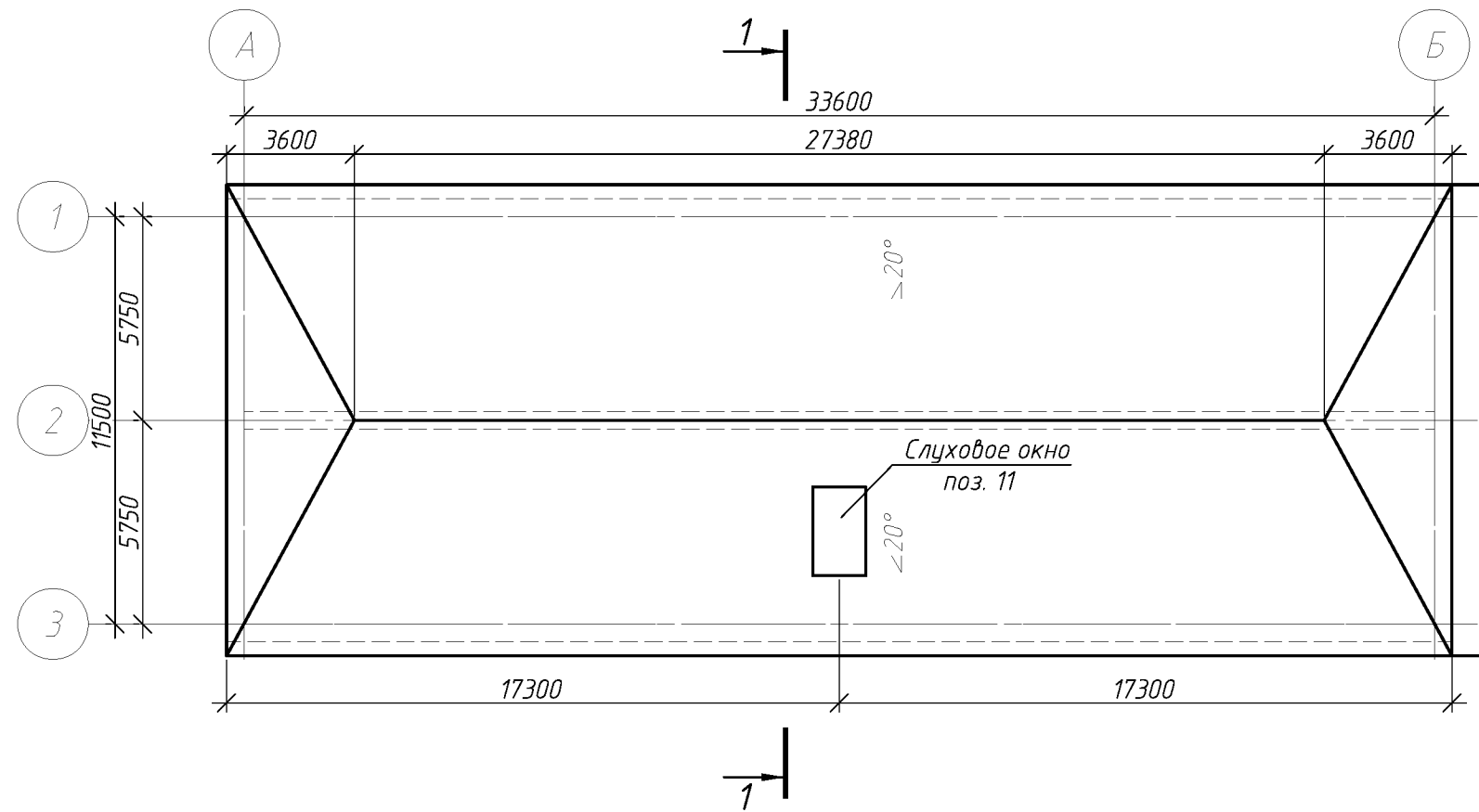
Обозначение	Наименование	Примечание
ГОСТ 244540-80*Е	"Пиломатериалы хвойных пород. Размеры"	
ГОСТ 24045-94	Профили стальные листовые гнутые с трапециевидными	
	гофрами для строительства. Технические условия.	
СП 17.13330-2011	Кровли.	
СП 54.13330.2011	Здания жилые многоквартирные.	
СП 20.13330.2011	Нагрузки и воздействия.	
	Актуализированная редакция СНиП 2.01.07-85*	

<p>Перечень видов работ, для которых необходимо составлять акты освидетельствования скрытых работ:</p> <p>-монтаж профлиста основания кровли;</p> <p>-устройство пароизоляции кровли;</p> <p>-устройство теплоизоляции кровли;</p> <p>-на соответствие обработки деревянных элементов составами, защищающими их от биологической коррозии и возгорания.</p>		
---	--	--

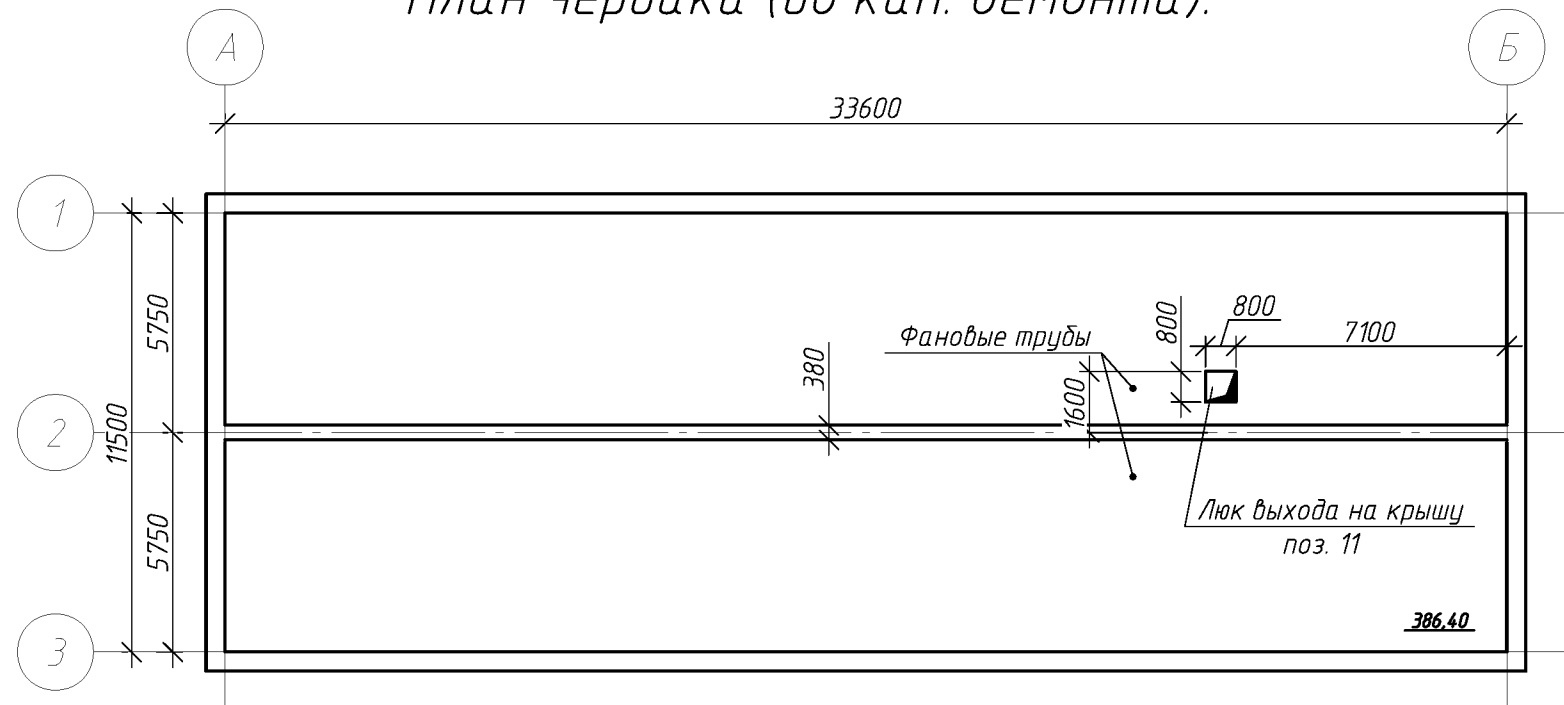
Технические решения принятые в рабочих чертежах соответствуют требованиям экологических, санитарно-гигиенических, противопожарных и других норм, действующих на территории Российской Федерации и обеспечивают безопасную для жизни и здоровья людей эксплуатацию объекта при соблюдении предусмотренных рабочими чертежами мероприятий.						
Главный инженер проекта _____ А.В. Кириенко						
						004.03.16-АС
						Капитальный ремонт крыши многоквартирного дома
						расположенного по адресу: Оренбургская обл., Ташлинский район,
						пос. Калинин, ул. Степная д.4
Изм.	Кол.уч.	Лист	№ док.	Подп.	Дата	
						Стадия
Выполнил	Рагулин					Р
Проверил	Еретин					11
						Листов
						13
						Общие данные (начало)
						ООО "УралСвязьЭлектроМонтаж"



План кровли (до кап. ремонта).



План чердака (до кап. оемонта).




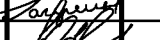
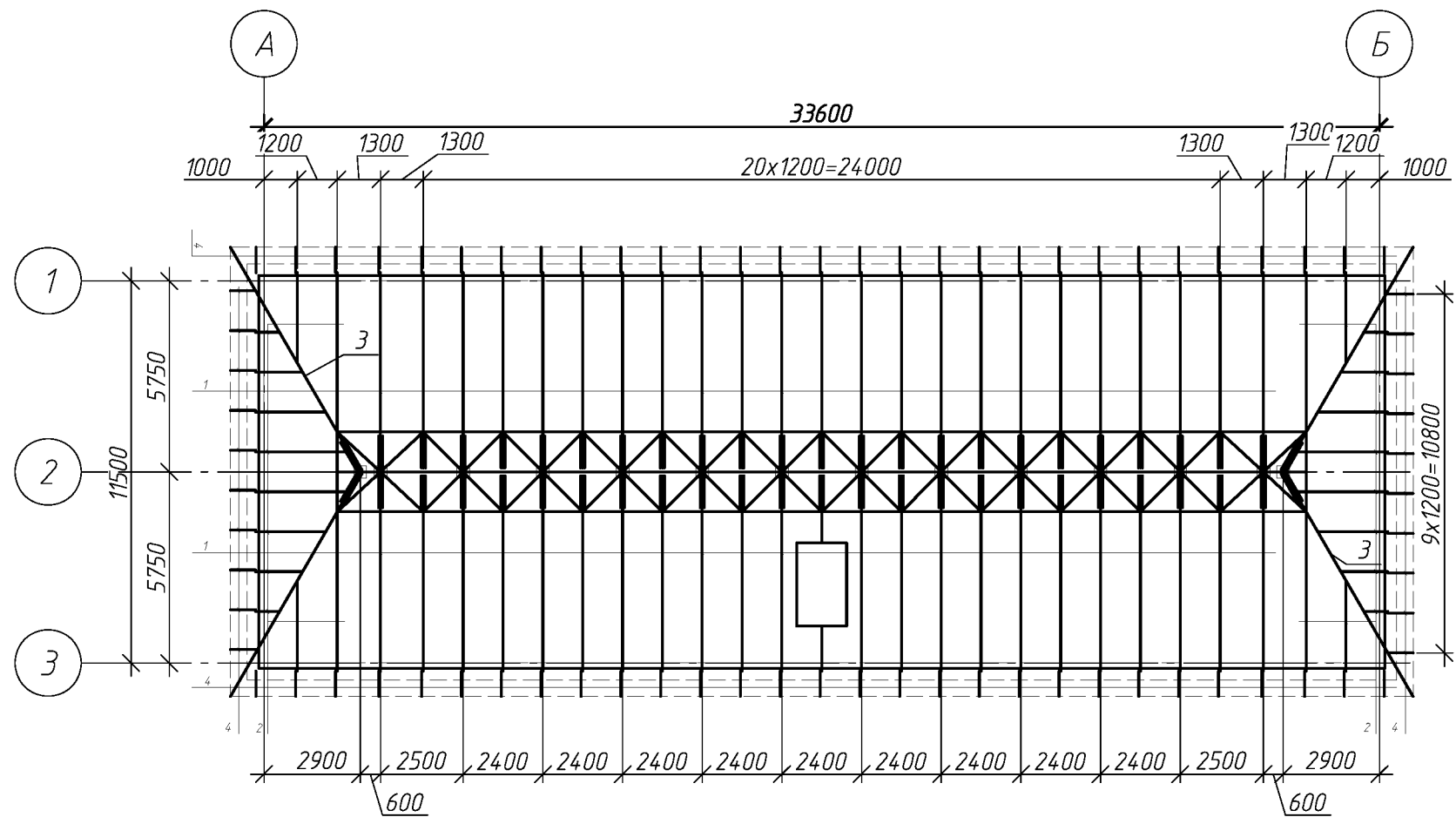
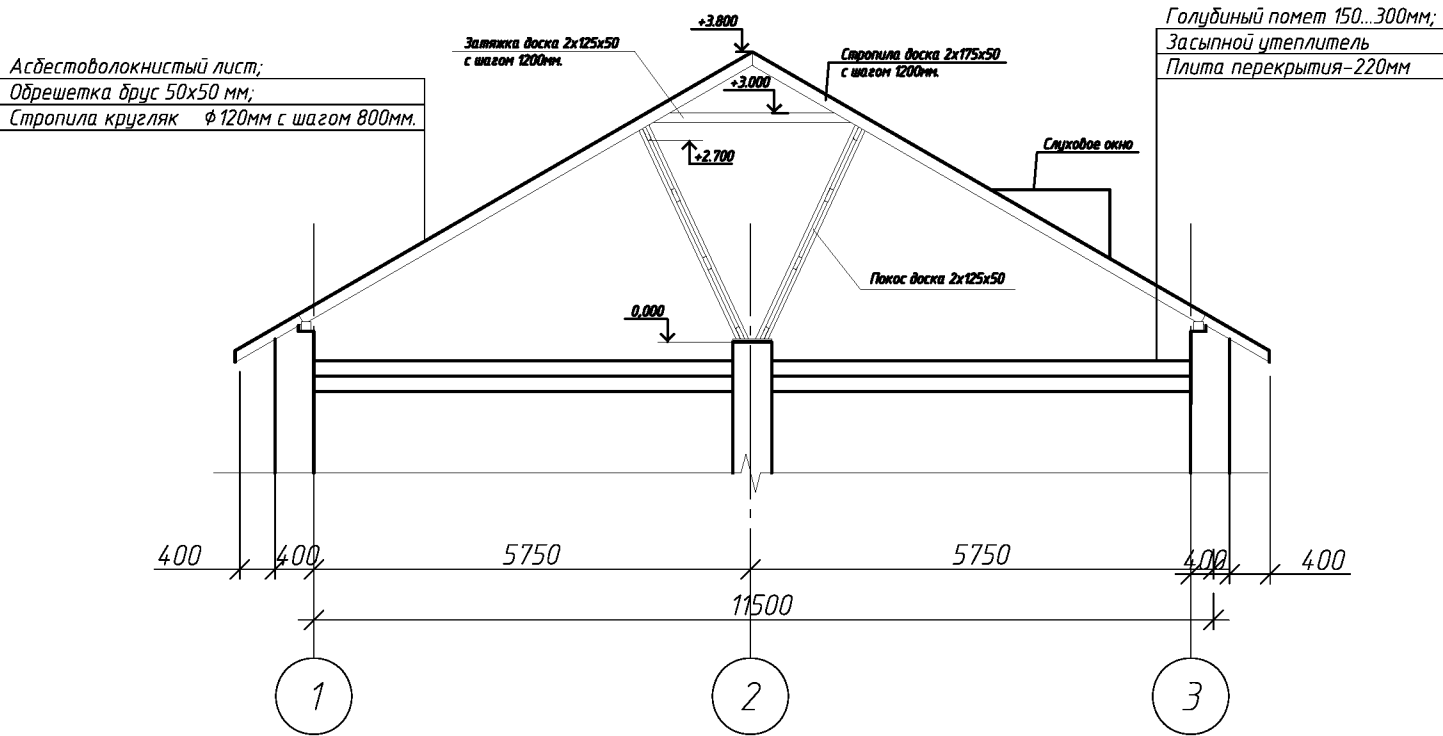
						004.03.16-АС			
						Капитальный ремонт крыши многоквартирного дома расположенного по адресу: Оренбургская обл., Ташлинский район, пос. Калинин, ул. Степная д.4			
Изм.	Кол.уч.	Лист	№ док.	Подп.	Дата		Стадия	Лист	Листов
Выполнил		Рагулин					Р	2	
Проверил		Еретин							
						План кровли. План чердака. (до кап. оемонта)			
						ООО "УралСвязьЭлектроМонтаж"			

Схема элементов подлежащих демонтажу.

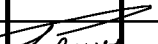
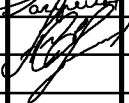


Разрез 1-1

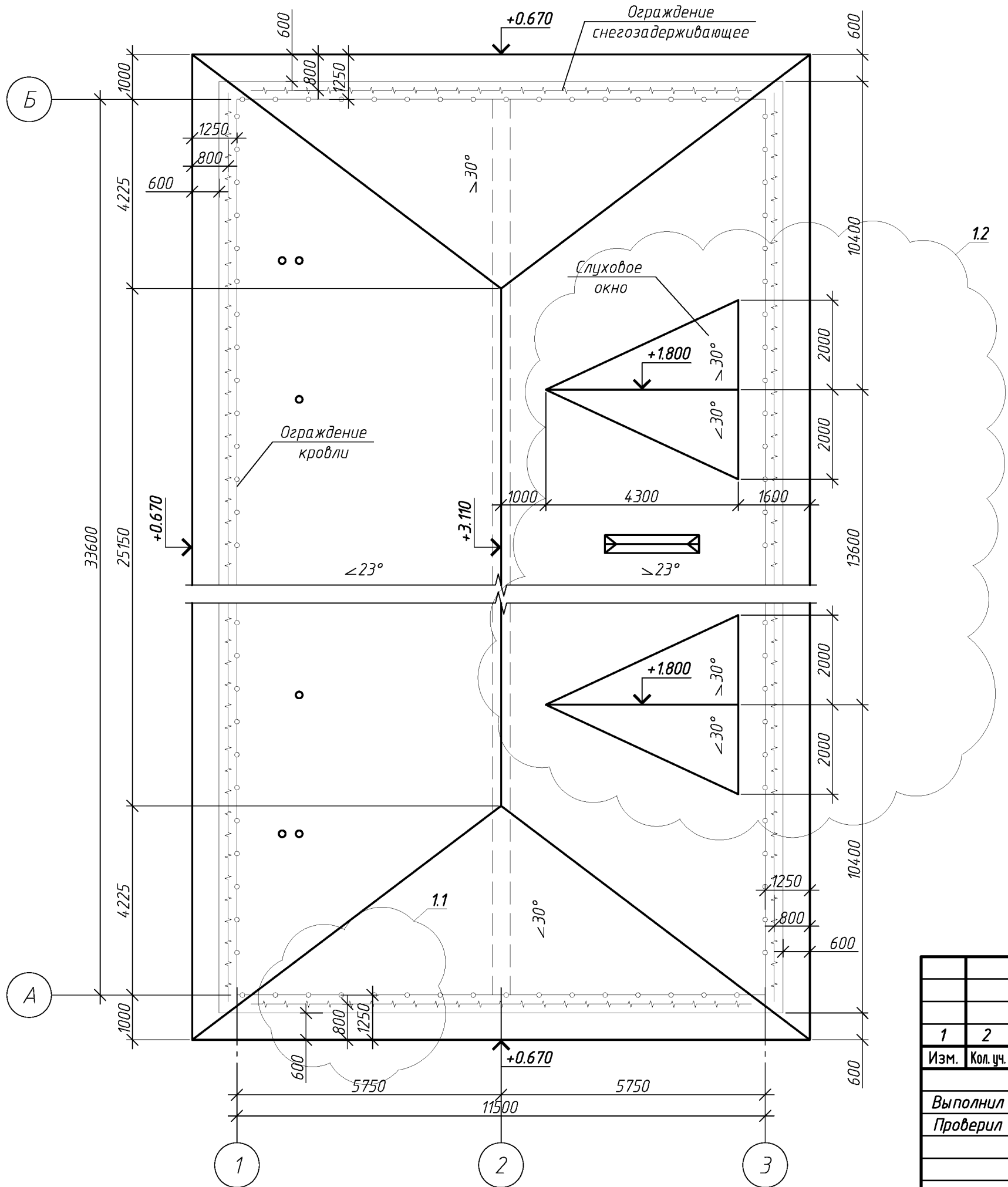


Спецификация элементов подлежащих демонтажу.

Поз.	Обозначение	Наименование	Кол.	Масса, ед., кг	Примечание
1		стропила доска 2x175x50 L=6880	44		
2*		стропила доска 2x175x50	67.3	п.м.	
3*		диагон. нога доска 3x175x50 L=7800	4		
4		кобылка 32x125 L=960	98		
5		затяжка доска 2x125x50 L=2600	25		
6		раскос доска 2x125x50 L=3350	78		
7		прогон доска 2x125x50	58.38	п.м.	
8		мауэрлат брус 125x125	91.5	п.м.	
9		обрешетка брус 50x75 с шагом 400 мм	1204	п.м.	
11	Люк выход на чердак	деревянный 800x800мм	1	шт.	
12		Слуховое окно	2	шт.	
		Асбестоволокнистые листы	525	м.кв.	
		Голубиный помет 150...300мм	386.4	м.кв.	
		Засыпной утеплитель - 400мм	386.4	м.кв.	

						004.03.16-АС			
						Капитальный ремонт крыши многоквартирного дома расположенного по адресу: Оренбургская обл., Ташлинский район, пос. Калинин, ул. Степная д.4			
Изм.	Кол. уч.	Лист	№ док.	Подп.	Дата				
Выполнил	Рагулин 					Стадия	Лист	Листов	
Проверил	Еретин 					Р	3		
						Схема элементов подлежащих демонтажу.			ООО "УралСвязьЭлектроМонтаж"

План кровли после капитального ремонта




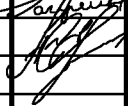
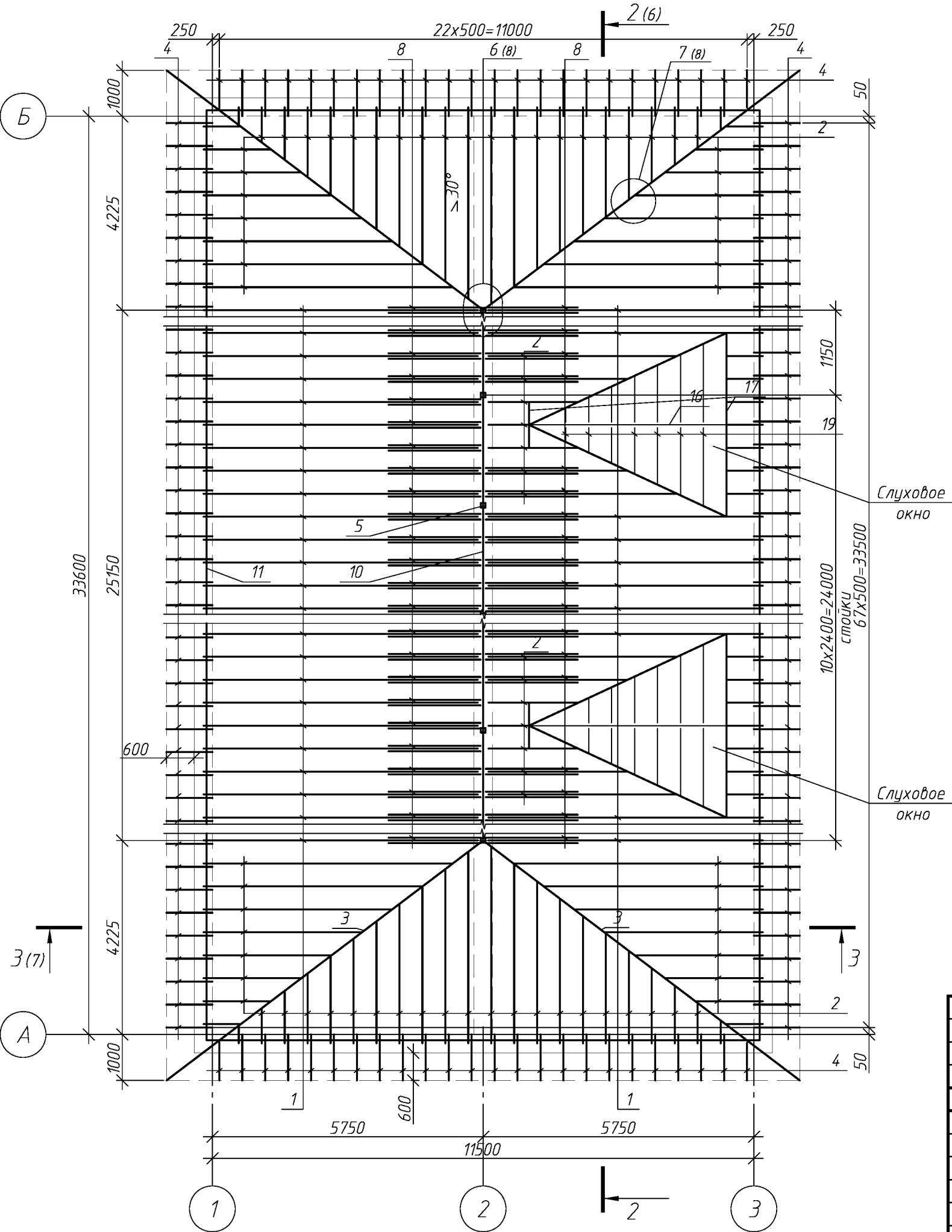
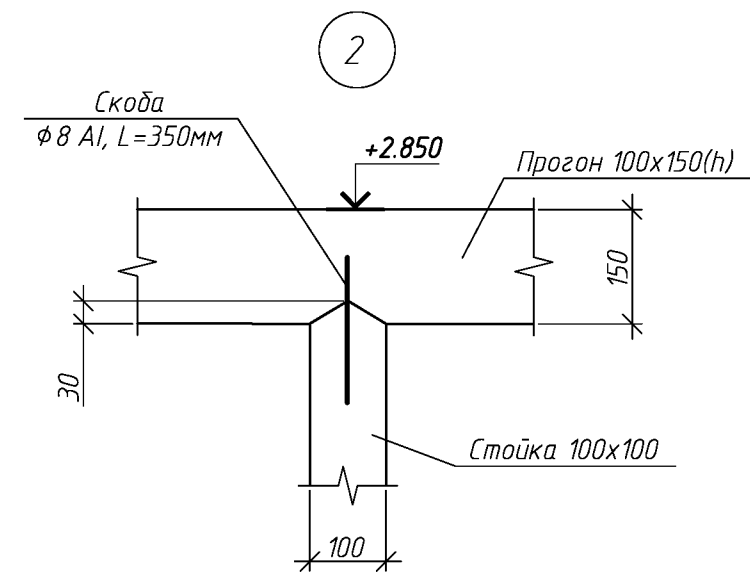
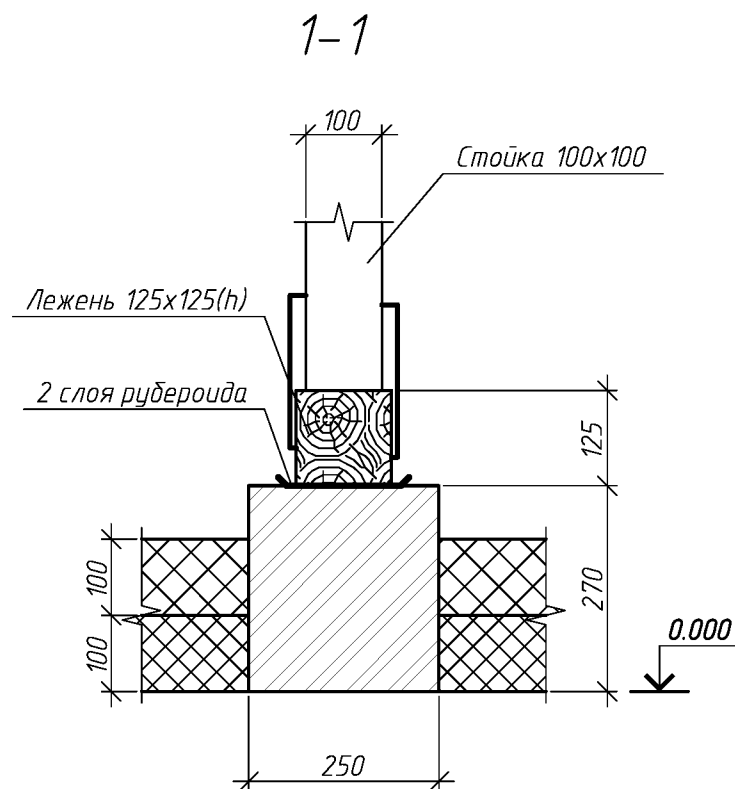
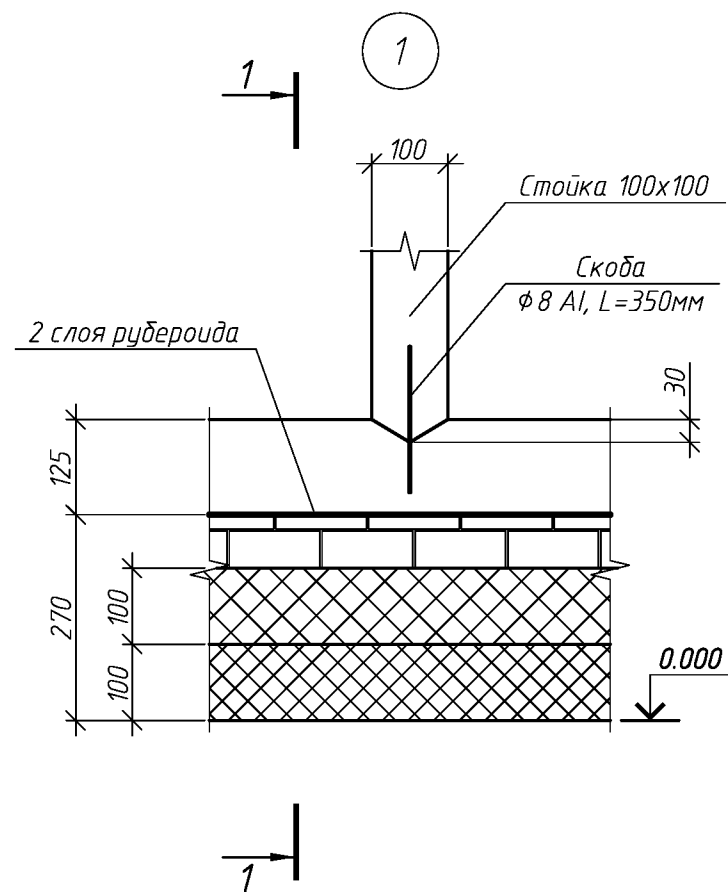
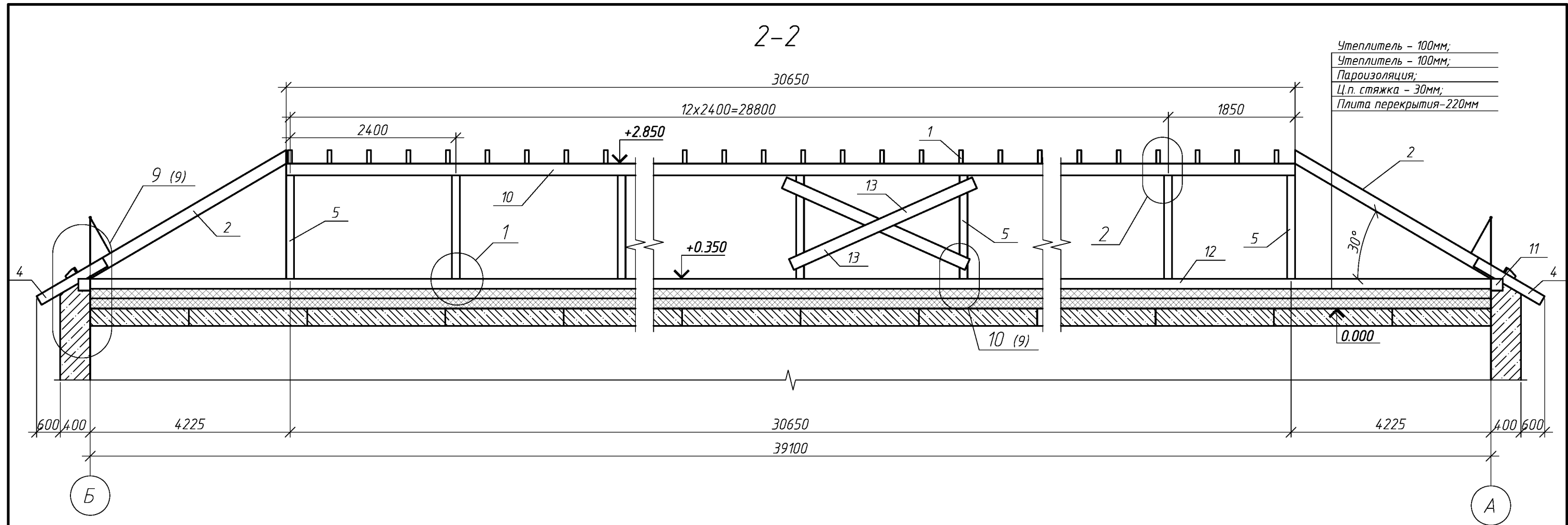
						004.03.16-АС			
						Капитальный ремонт крыши многоквартирного дома расположенного по адресу: Оренбургская обл., Ташлинский район, пос. Калинин, ул. Степная д.4			
1	2						Стадия	Лист	Листов
Изм.	Кол.уч.	Лист	№ док.	Подп.	Дата		Р	4	
Выполнил		Рагулин							
Проверил		Еретин							
						План кровли после капитального ремонта			
						ООО "УралСвязьЭлектроМонтаж"			

Схема расположения стропил

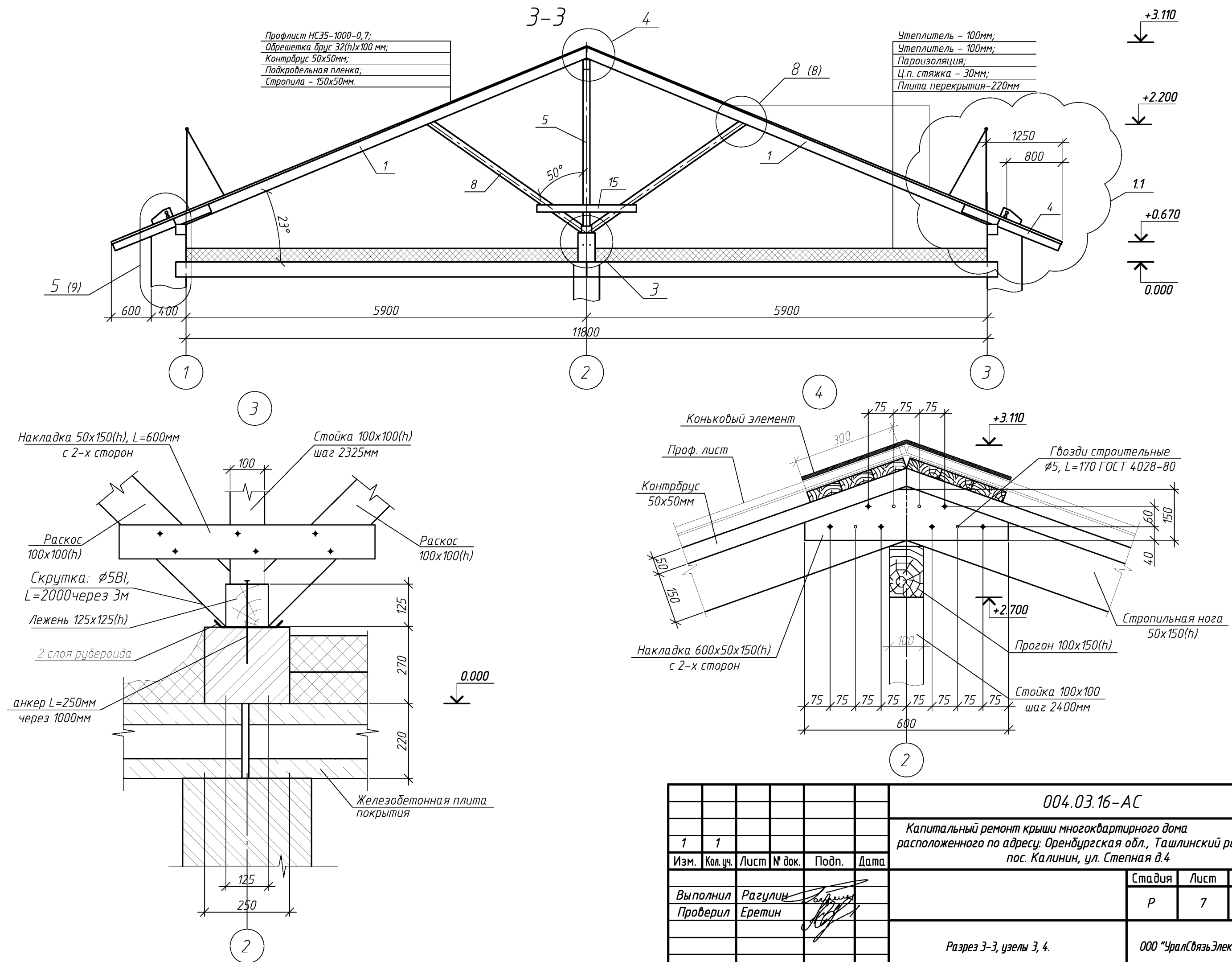


						004.03.16-АС		
						Капитальный ремонт крыши многоквартирного дома расположенного по адресу: Оренбургская обл., Ташлинский район, пос. Калинин, ул. Степная д.4		
Изм.	Кол.уч.	Лист	№ док.	Подп.	Дата	Стадия	Лист	Листов
Выполнил	Проверил	Рагулин	Еретин			Р	5	
						Схема расположения стропил		
						ООО "УралСвязьЭлектроМонтаж"		

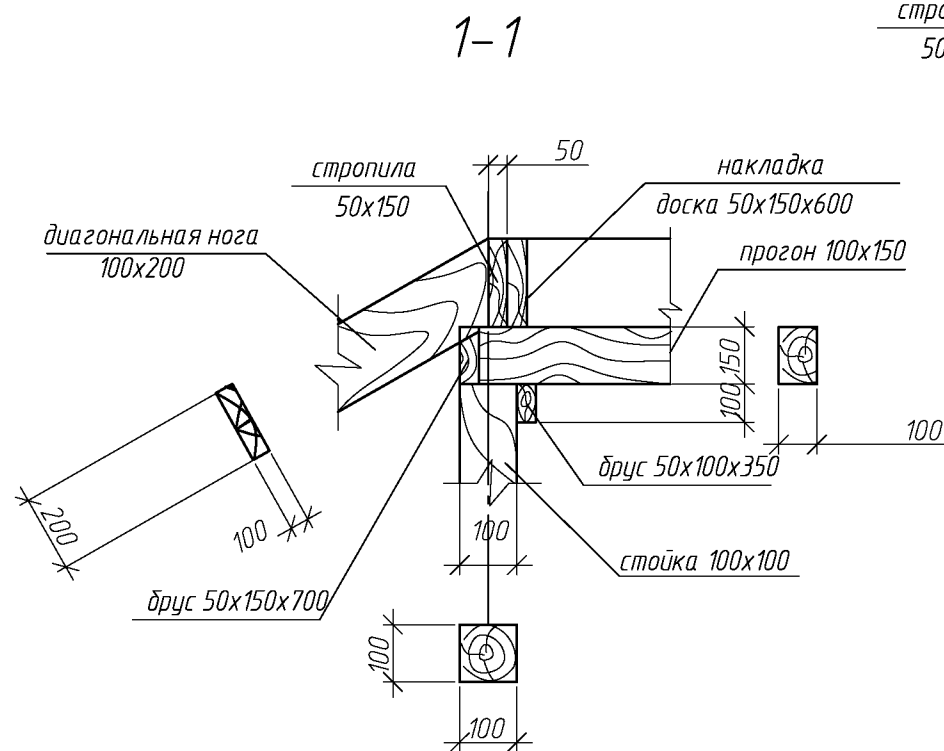
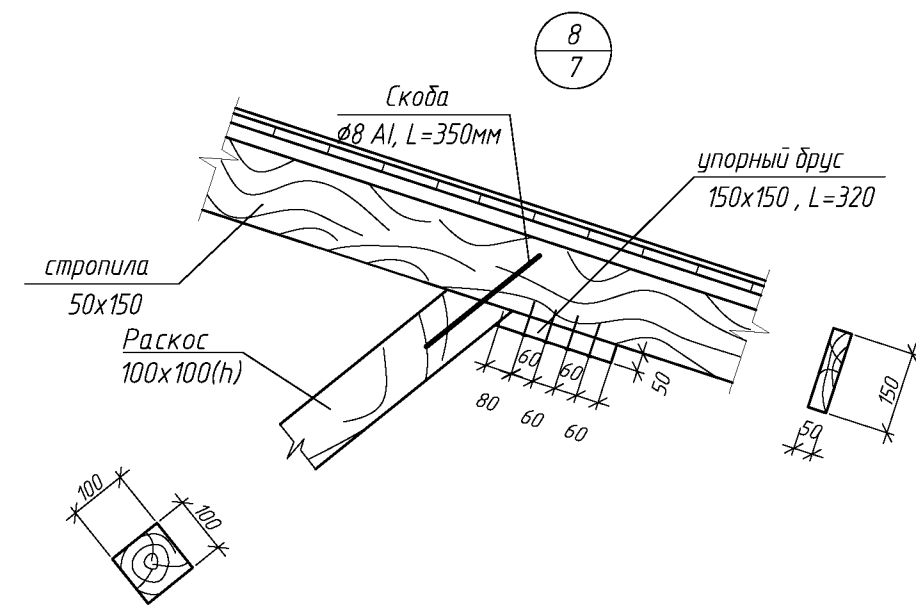
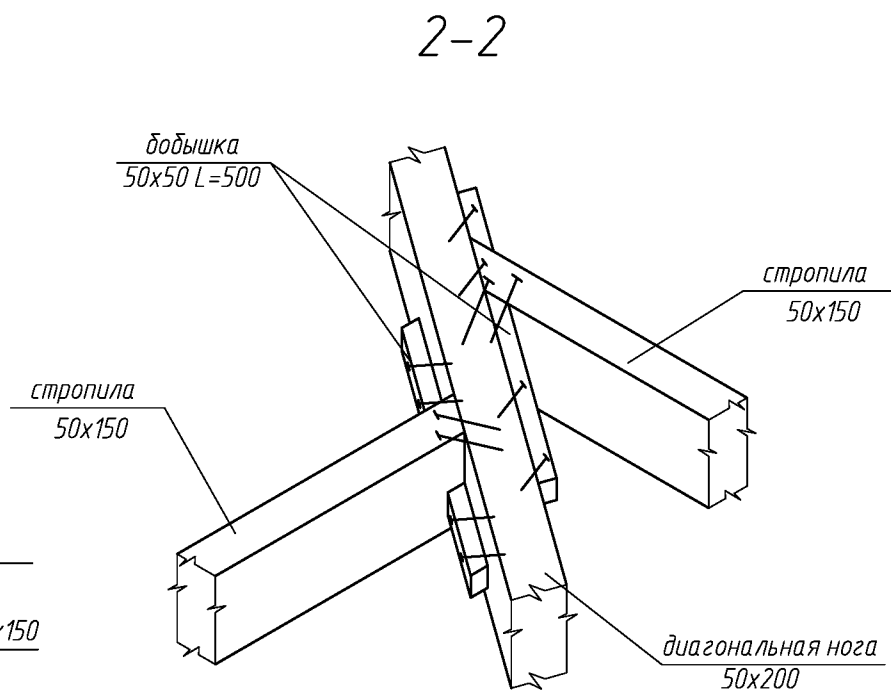
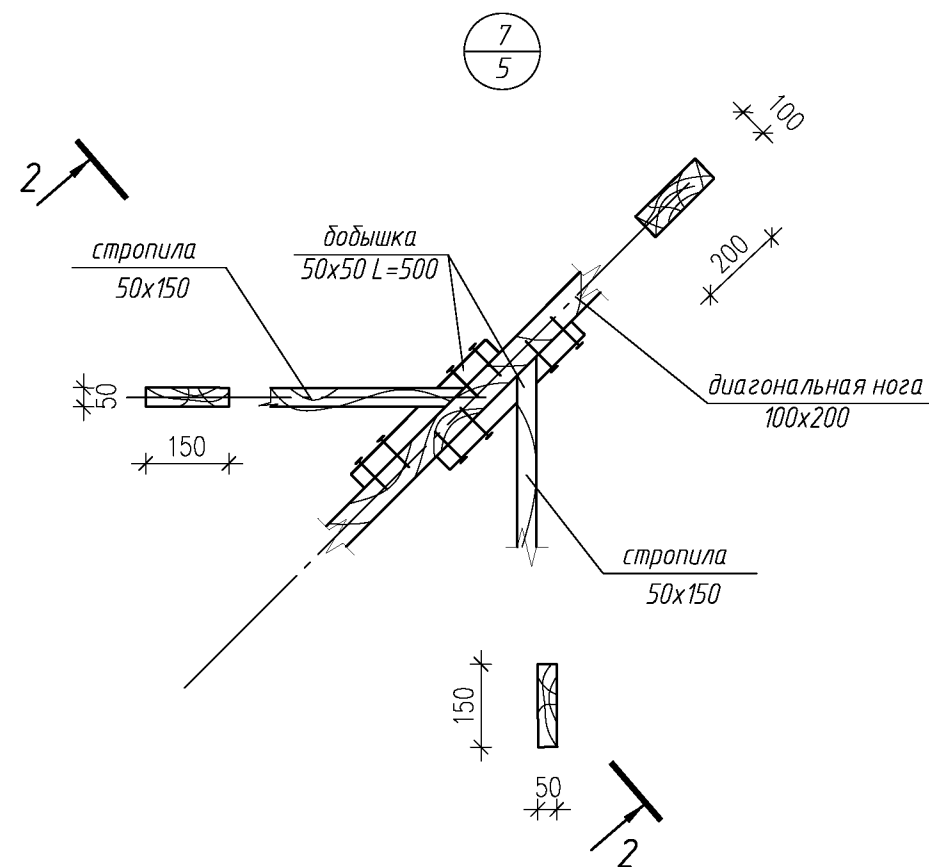
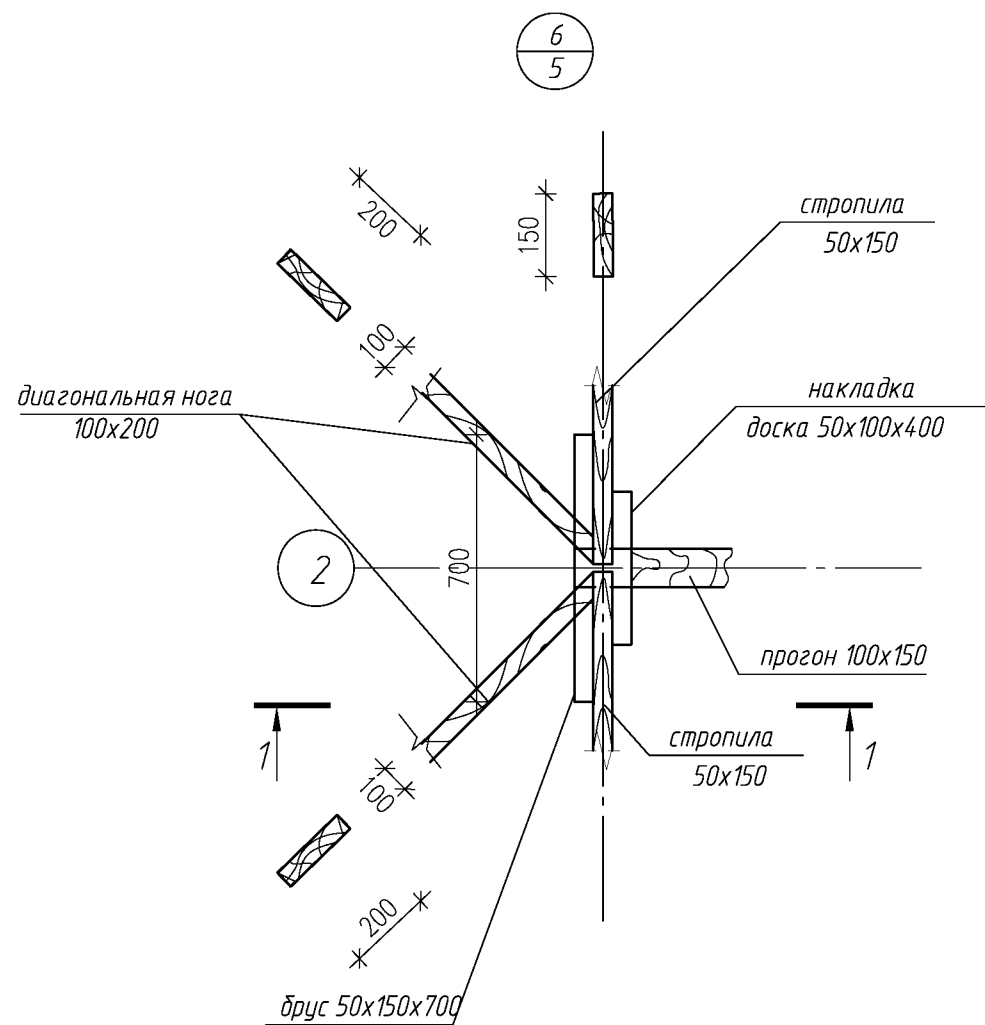




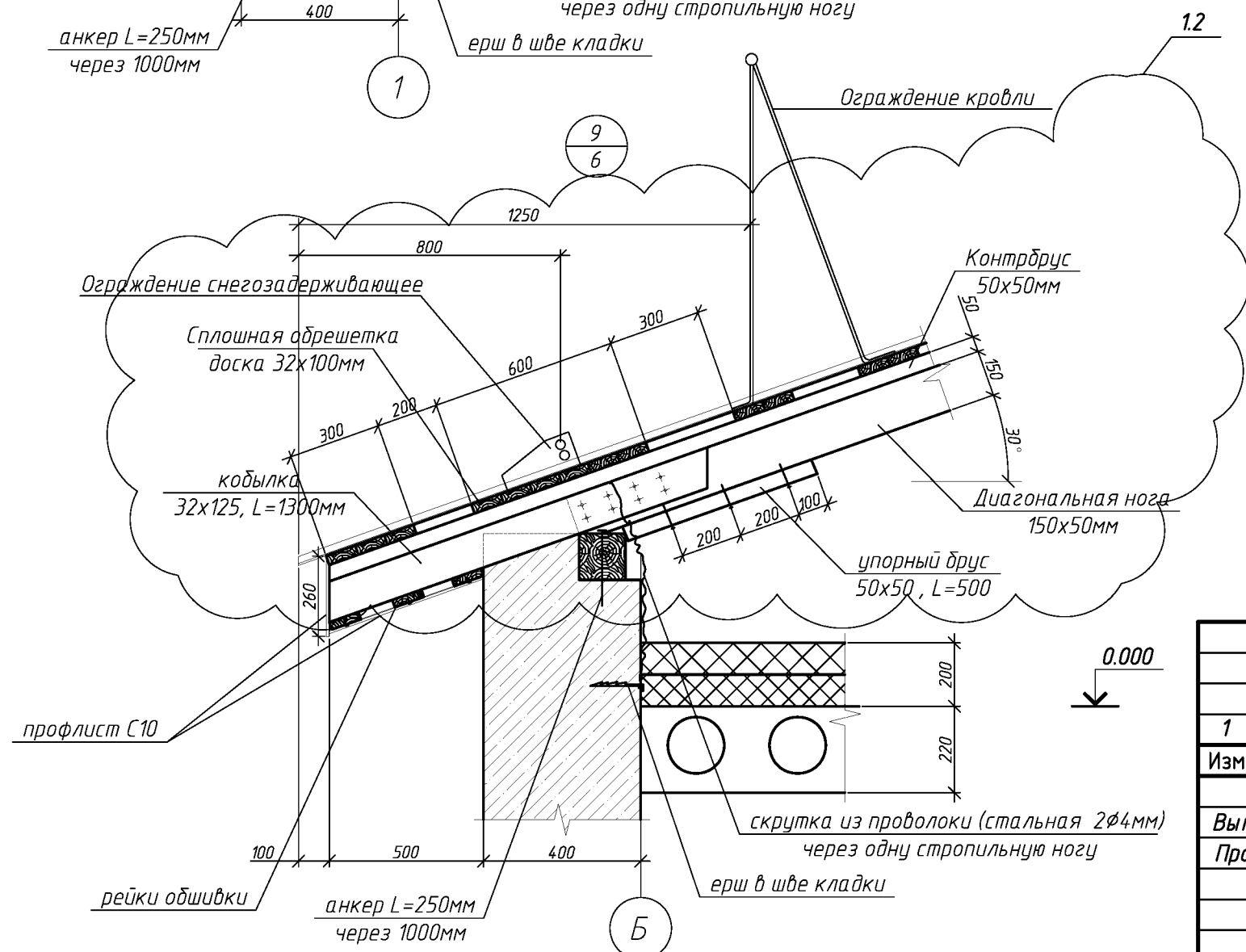
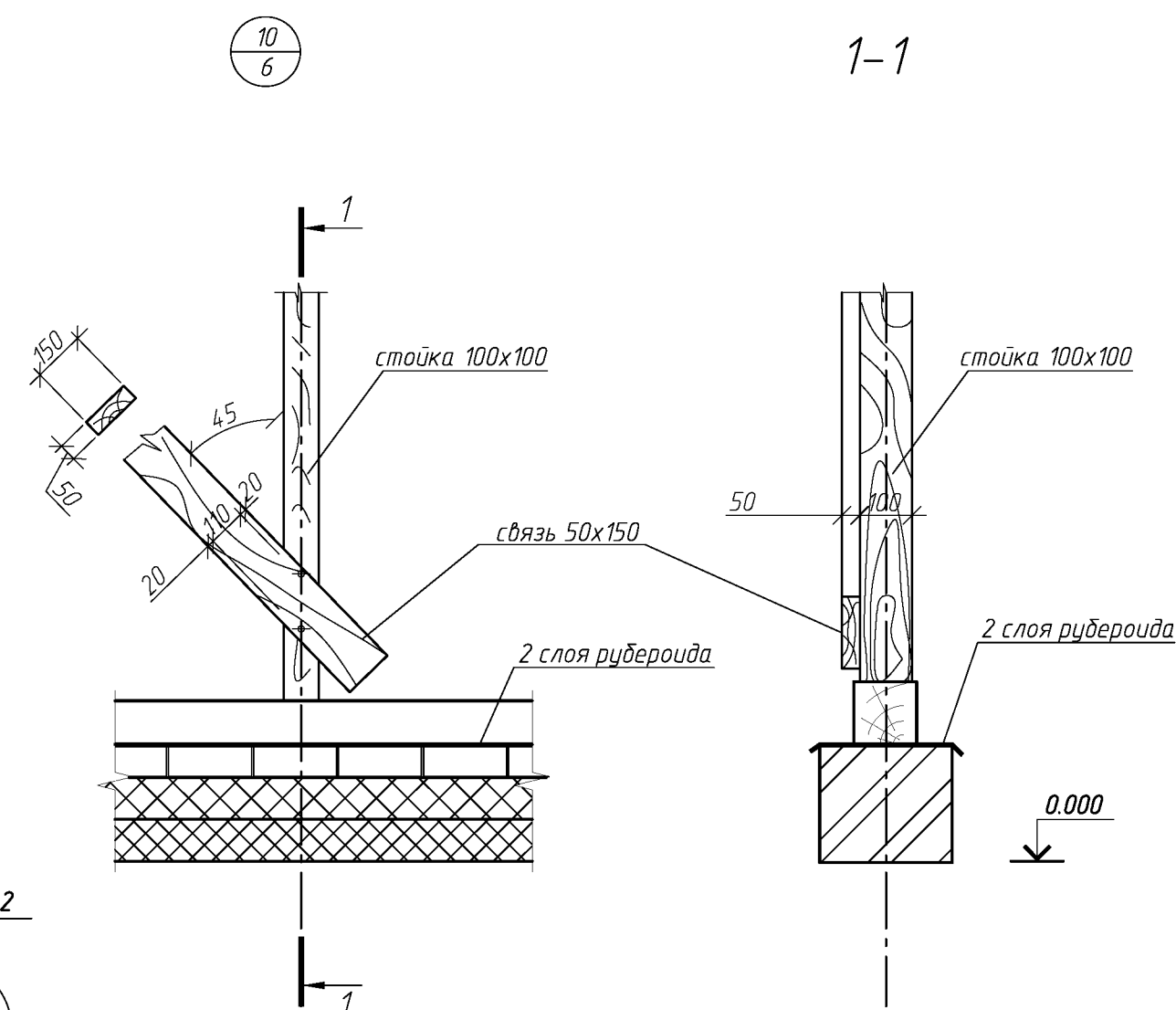
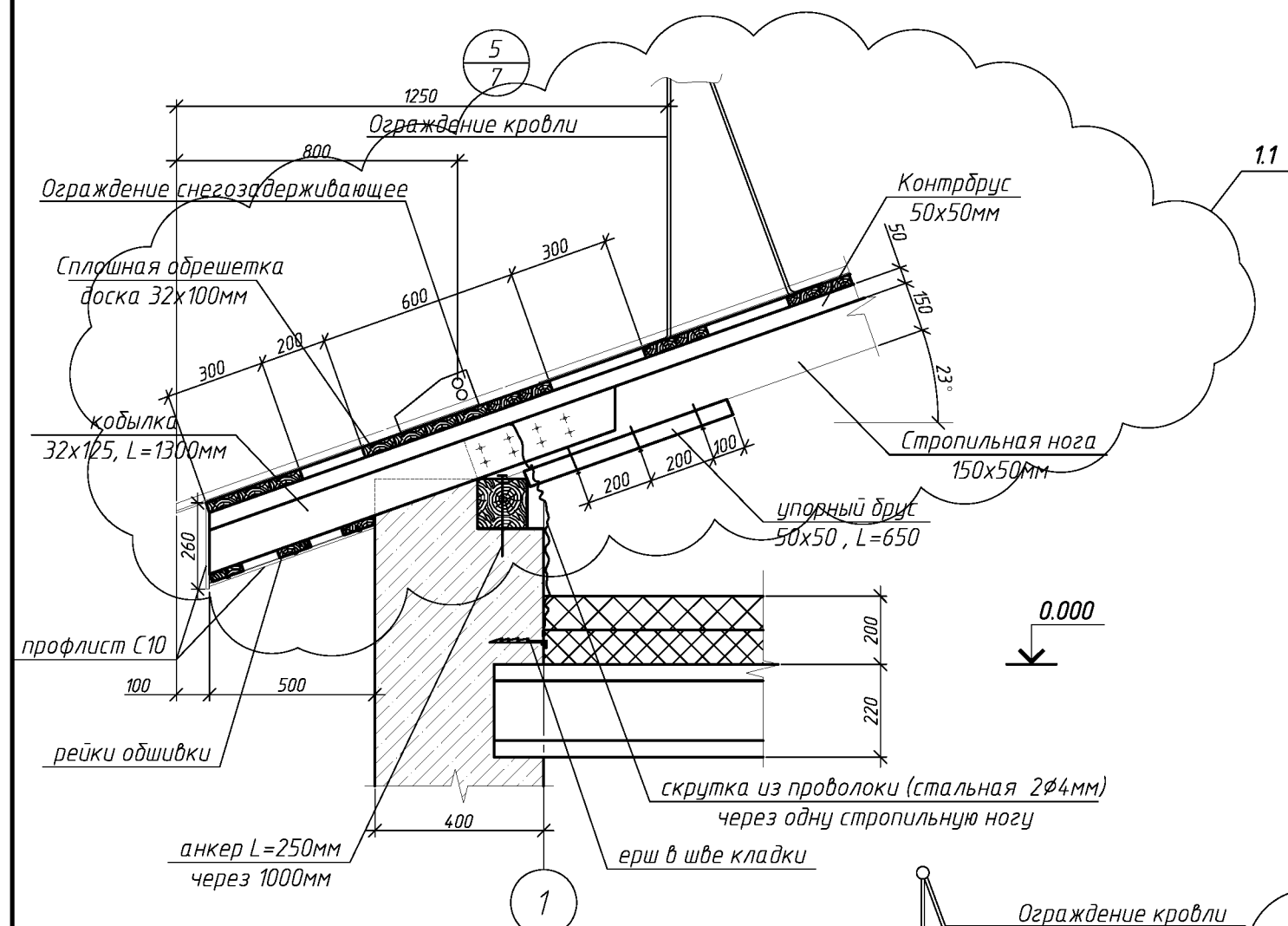
						004.03.16-АС		
						Капитальный ремонт крыши многоквартирного дома расположенного по адресу: Оренбургская обл., Ташлинский район, пос. Калинин, ул. Степная д.4		
Изм.	Кол.уч.	Лист	№ док.	Подп.	Дата		Стадия	Лист
Выполнил	Проверил	Рагулин	Еретин				Р	6
						Разрез 2-2, узлы 1, 2.		Листов
						ООО "УралСвязьЭлектроМонтаж"		



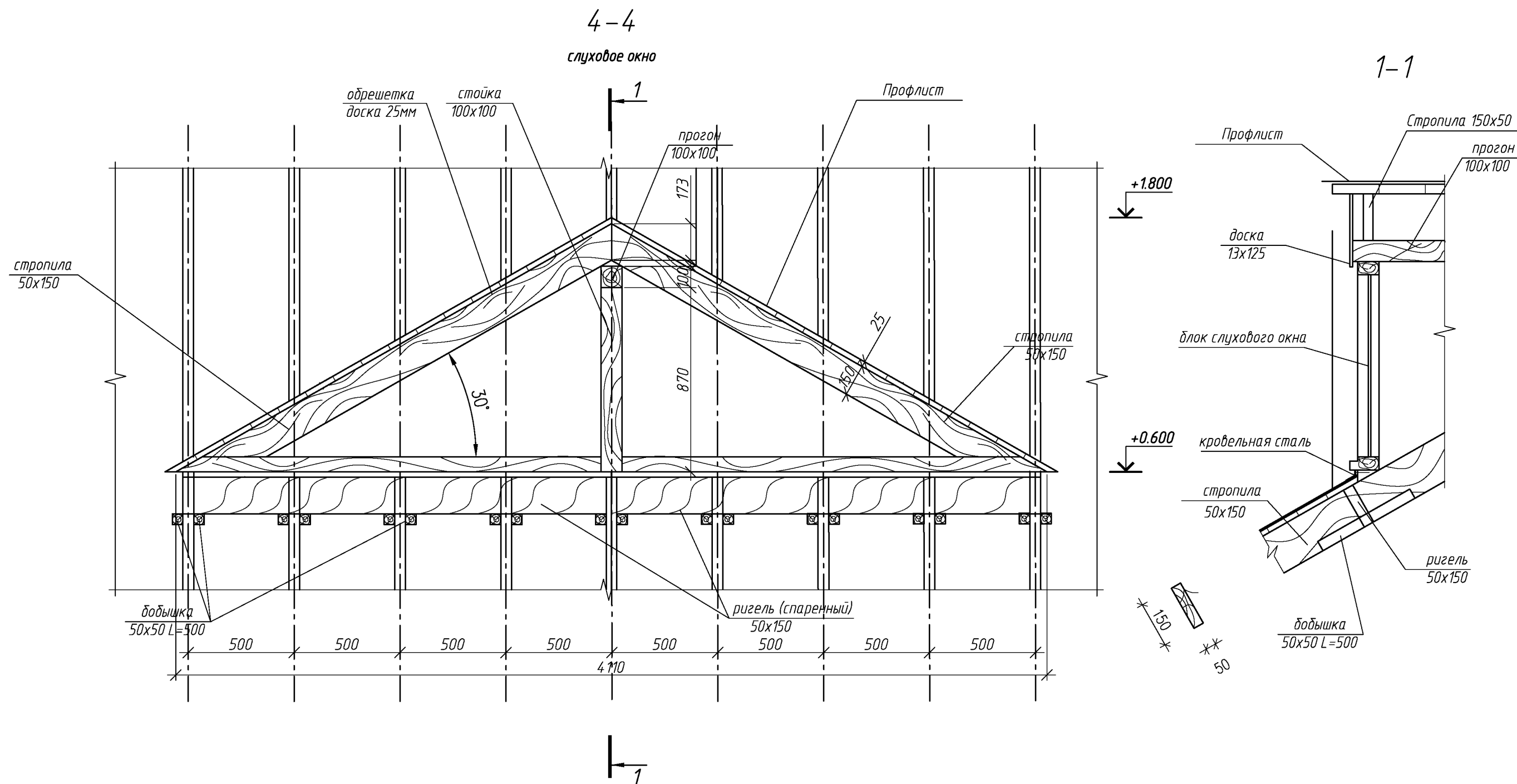
						004.03.16-АС		
						Капитальный ремонт крыши многоквартирного дома расположенного по адресу: Оренбургская обл., Ташлинский район, пос. Калинин, ул. Степная д.4		
1	1					Изм.	Лист	Листов
Выполнил	Рагулин					Р	7	
Проверил	Еретин					000 "УралСвязьЭлектроМонтаж"		
						Разрез 3-3, узлы 3, 4.		



						004.03.16-АС		
						Капитальный ремонт крыши многоквартирного дома расположенного по адресу: Оренбургская обл., Ташлинский район, пос. Калинин, ул. Степная д.4		
Изм.	Кол.уч.	Лист	№ док.	Подп.	Дата	Стадия	Лист	Листов
Выполнил	Проверил	Рагулин	Еретин			Р	8	
						Узлы 6, 7, 8.		
						ООО "УралСвязьЭлектроМонтаж"		

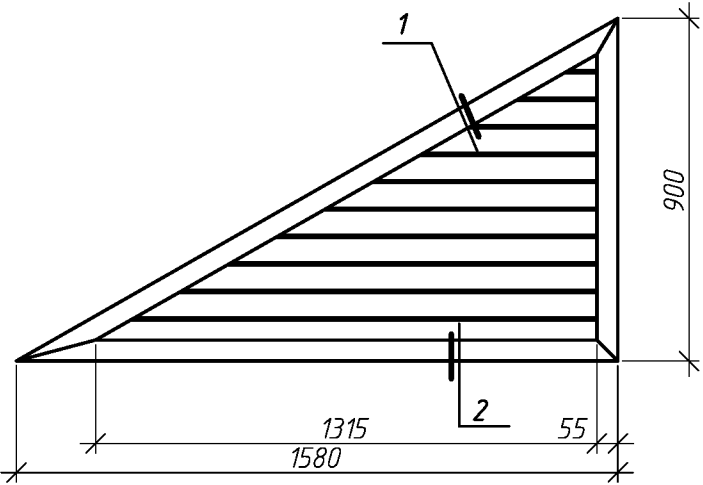


						004.03.16-АС		
						Капитальный ремонт крыши многоквартирного дома расположенного по адресу: Оренбургская обл., Ташлинский район, пос. Калинин, ул. Степная д.4		
1	2					Изм.	Кол. уч.	Лист
						№ док.	Подп.	Дата
Выполнил	Рагулин					Стадия	Лист	Листов
Проверил	Еретин					Р	9	
						Узел 5, 9, 10.		
						ООО "УралСвязьЭлектроМонтаж"		

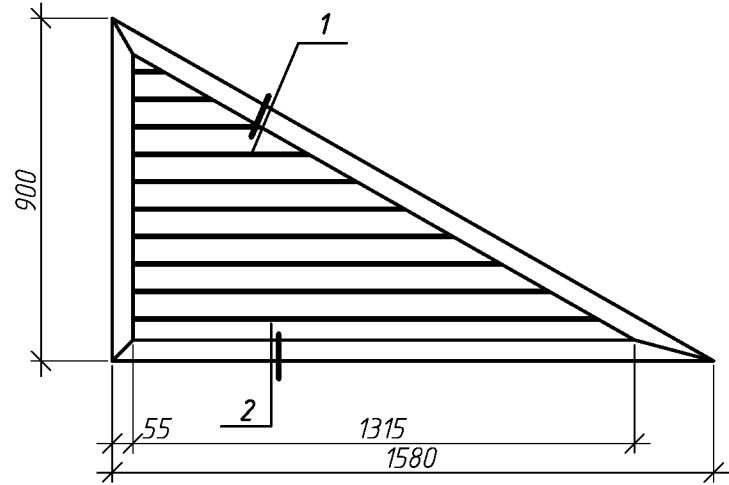


						004.03.16-АС		
						Капитальный ремонт крыши многоквартирного дома расположенного по адресу: Оренбургская обл., Ташлинский район, пос. Калинин, ул. Степная д.4		
Изм.	Кол.уч.	Лист	№ док.	Подп.	Дата		Стадия	Лист
Выполнил	Проверил	Рагулин	Еретин				Р	10
						Разрез 4-4. Слуховое окно	ООО "УралСвязьЭлектроМонтаж"	

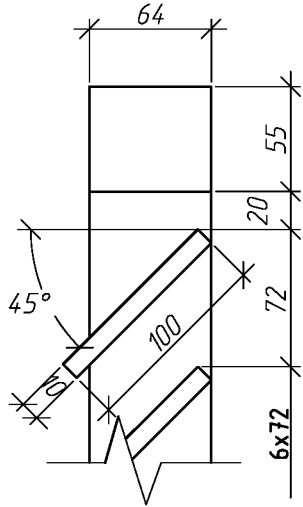
Блок слухового окна ОС-1



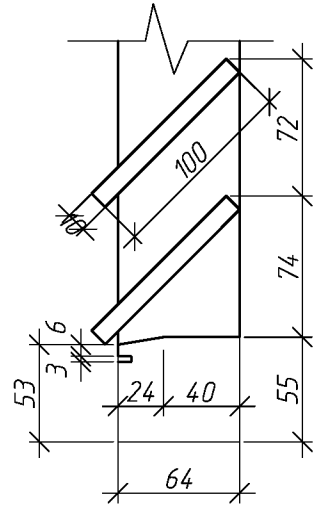
Блок слухового окна ОС-2



1



2



Спецификация элементов блока слухового окна

Поз.	Обозначение	Наименование	Кол.	Масса ед., кг	Приме- чание
		ОС1	1		
	ГОСТ 244540-80*Е	Брус 64х55	4.3	м. поз.	
	ГОСТ 244540-80*Е	Доска 100х10	6.55	м. поз.	
		ОС2	1		
	ГОСТ 244540-80*Е	Брус 64х55	4.3	м. поз.	
	ГОСТ 244540-80*Е	Доска 100х10	6.55	м. поз.	

1 Элементы окон антисептировать согласно СНиП 2.03.11-85 с последующей окраской масляной краской за два раза.  
2. Для изготовления окон применять древесину хвойных пород.

						004.03.16-АС
						Капитальный ремонт крыши многоквартирного дома расположенного по адресу: Оренбургская обл., Ташлинский район, пос. Калинин, ул. Степная д.4
Изм.	Кол.уч.	Лист	№ док.	Подп.	Дата	
Выполнил	Рагулин					Стадия
Проверил	Еретин					Р
						Лист
						11
						Листов
						Блок слухового окна
						ООО "УралСвязьЭлектроМонтаж"

Спецификация элементов крыши

Поз.	Обозначение	Наименование	Кол.	Масса, ед., кг	Примечание
1	ГОСТ 244540-80*Е	стропила 50х150 L=6600 шт.	102		
2*	ГОСТ 244540-80*Е	стропила 50х150 п.м.	143.5		
3*	ГОСТ 244540-80*Е	диагон. нога 150х200 L=8000 шт.	4		
4	ГОСТ 244540-80*Е	кобылка 32х125 L=1300 шт.	194		
5	ГОСТ 244540-80*Е	стойка 100х100 L=2360 шт.	12		
6	ГОСТ 244540-80*Е	накладка 50х150 L=600 шт.	102		
7	ГОСТ 244540-80*Е	упорный брус 50х50 L=650 шт.	194		
8	ГОСТ 244540-80*Е	раскос 100х100 L=2780 шт.	102		
9	ГОСТ 244540-80*Е	добышка 50х50 L=500 шт.	68		
10	ГОСТ 244540-80*Е	прогон 100х150 п.м.	25.15		
11	ГОСТ 244540-80*Е	мауэрлат 100х150, п.м.	91.2		
12	ГОСТ 244540-80*Е	лежень 125х125, п.м.	33.6		
13	ГОСТ 244540-80*Е	вертик. связь 50х150 L=2500	2		
14	ГОСТ 244540-80*Е	упорный брус 50х50 L=320 шт.	102		
15	ГОСТ 244540-80*Е	накладка 50х150 L=600 шт.	102		
		Слуховое окно	2		
16	ГОСТ 244540-80*Е	прогон 100х100 L=4300	1		
17	ГОСТ 244540-80*Е	ригель 50х150 L=5000	2		
18	ГОСТ 244540-80*Е	добышка 50х50 L=500	22		
19	ГОСТ 244540-80*Е	стропила 50х150, п.м.	12.0		
20	ГОСТ 244540-80*Е	стойка 100х100 L=1040	1		
21	ГОСТ 244540-80*Е	обрешетка доски h=25х100, п.м.	100		
		Блок слухового окна	2		см. лист 12
		Материал			
	ГОСТ 244540-80*Е	контрбрус 50х50 п.м.	816.7		
		подкровельная планка м.кв.	525		
	ГОСТ 244540-80*Е	подшивная доска - 25х100мм п.м.	273		
	ГОСТ 244540-80*Е	обрешетка доски h=32х100, п.м.	2100		
	ГОСТ 24045-94	профлист НС35-1000-0,7 м.кв.	525		без учета раскроя
		коньковый элемент, п.м.	68.75		
		Анкер, L=250мм шт.	125		
	ГОСТ 24045-94	профлист С10-899-0,6 м.кв.	69.5		

Спецификация элементов крыши (окончание)

12

Поз.	Обозначение	Наименование	Кол.	Масса, ед., кг	Примечание
		ендова	22.0		п.м.
	Заводского изготовления	ограждение кровли, h=1200мм	92		п.м.
	Заводского изготовления	ограждение снегозадерживающее	92		п.м.
	Серия 1.036.2-3.02	Ляк противопожарный ЛПМ EI 60, 800х800мм	2		шт.

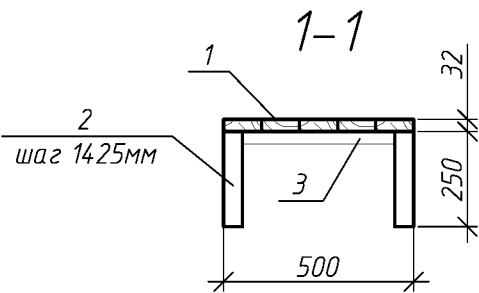
Спецификация утепления плит покрытия

Поз.	Обозначение	Наименование	Кол.	Масса, ед., кг	Примечание
	Baswool Лайт	Утеплитель минераловатный толщиной-200мм	386.4		м.кв.

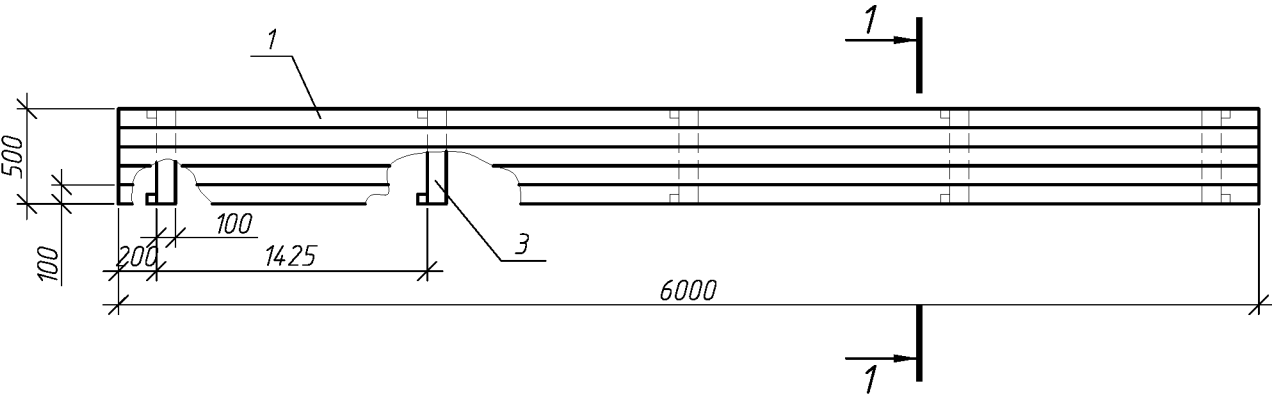
1. Величина нахлестки профлиста вдоль ската должна быть не менее 200 мм, а поперек ската на одну гофру.  
2. Для крепления профлиста к обрешетке применять самонарезающие винты 4,8х35 с уплотнительной шайбой из неопреновой резины толщиной 1 мм.  
3. Кровельный профнастил крепить к обрешетке по верхней гофре.  
4. В местах наибольших ветровых нагрузок (верхняя и нижняя доска обрешетки) листы крепить в каждую волну, в остальных случаях через одну волну.  
5. Шаг крепления в продольном направлении 600 мм (через одну доску обрешетки).  
6. Выпуск профлиста за кобылку принять 100мм.  
7. Объем профлиста указан с учетом покрытия слуховых окон. 1.1

						004.03.16-АС		
						Капитальный ремонт крыши многоквартирного дома расположенного по адресу: Оренбургская обл., Ташлинский район, пос. Калинин, ул. Степная д.4		
1	2							
Изм.	Кол.уч.	Лист	№ док.	Подп.	Дата		Стандия	Лист
Выполнил	Проверил	Рагулин	Еретин				Р	12
						Спецификация элементов крыши	ООО "УралСвязьЭлектроМонтаж"	

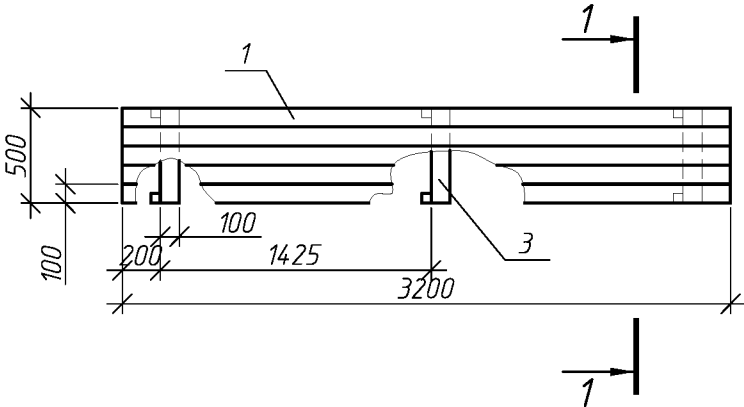
Схема расположения ходовых мостиков



Ходовые мостики (Секция 1)

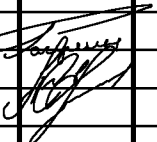


Ходовые мостики (Секция 2)



Спецификация элементов ходовых мостиков

Поз.	Обозначение	Наименование	Кол.	Масса, ед., кг	Примечание
		Секция 1	4		
1	ГОСТ 244540-80*E	доска 32х100 L=6000	5		
2	ГОСТ 244540-80*E	брус 50х50 L=250	10		
3	ГОСТ 244540-80*E	доска 32х100 L=500	5		
		Секция 2	1		
1	ГОСТ 244540-80*E	доска 32х100 L=3200	5		
2	ГОСТ 244540-80*E	брус 50х50 L=250	6		
3	ГОСТ 244540-80*E	доска 32х100 L=500	3		

						004.03.16-АС		
						Капитальный ремонт крыши многоквартирного дома расположенного по адресу: Оренбургская обл., Ташлинский район, пос. Калинин, ул. Степная д.4		
нов.								
Изм.	Кол. уч.	Лист	№ док.	Подп.	Дата			
Выполнил	Рагулин					Стадия	Лист	Листов
Проверил	Еретин					Р	13	
						Схема расположения ходовых мостиков		
						ООО "УралСвязьЭлектроМонтаж"		